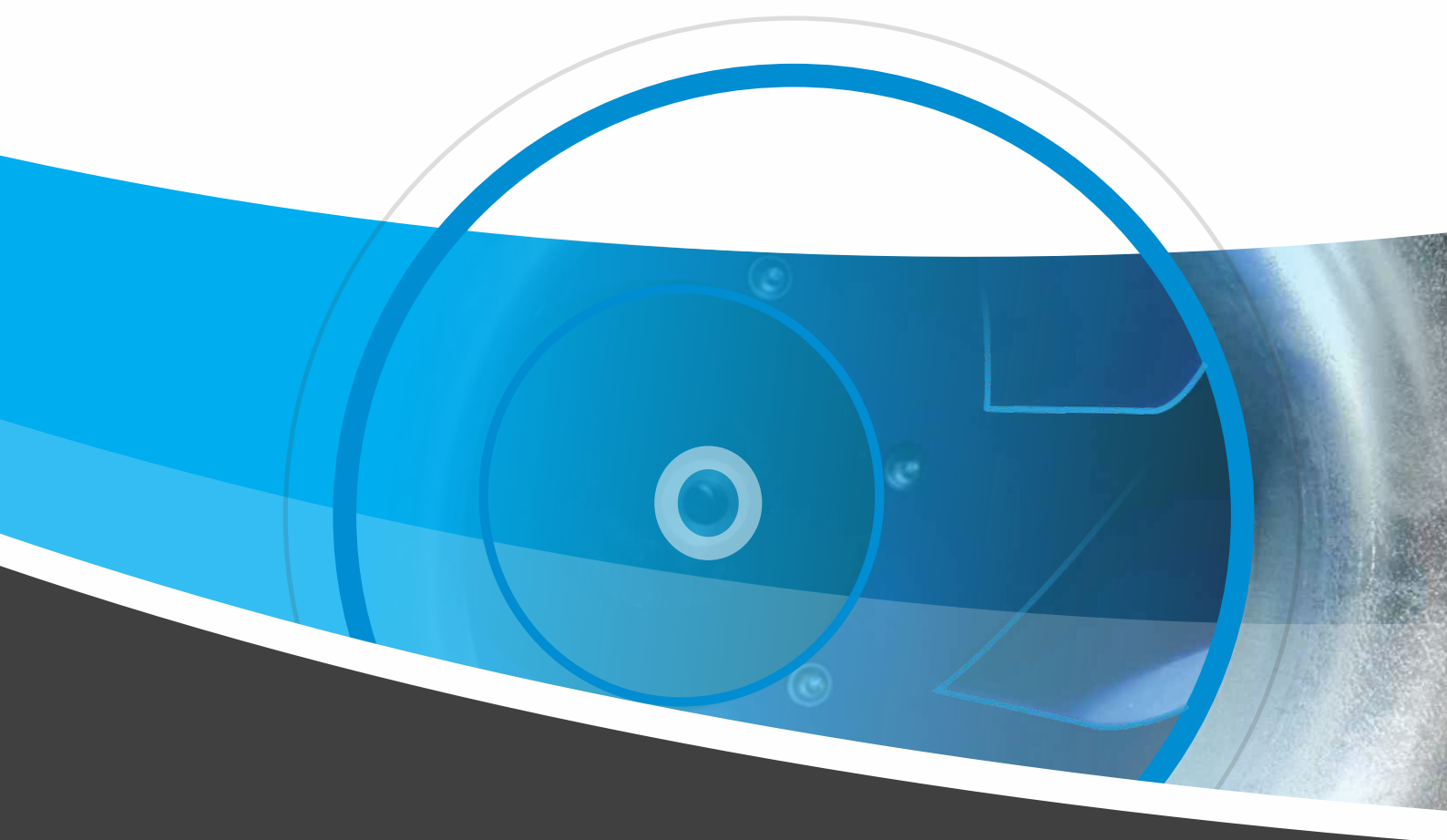


Vzduchotechnické jednotky

Katalog



 **VentiAir**



VENTIAIR - VZT jednotky z Jeseníků

Naše společnost je předním českým výrobcem VZT jednotek. Jedním z cílů naší společnosti je komplexnost dodávky. Proto jsme vybudovali výrobní společnost s kompletním portfoliem jednotek, který ale zároveň zůstává pružný při řešení individuálních požadavků zákazníka. Díky tomu vyrábíme a dodáváme jednotky do mnoha nejenom evropských zemí.

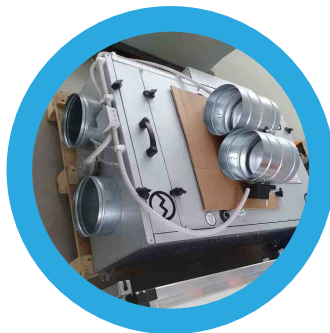
Klademe velký důraz na minimalizaci provozních nákladů, a proto přistupujeme ke každé zakázce velmi pozorně a navrhujeme vždy individuální řešení na míru potřeb projektu. Větrací jednotky zároveň dodáváme včetně systémů pro měření a regulaci. I proto se nám podařilo vybudovat silné postavení na evropském trhu větracích jednotek.

Naše zařízení jsou instalována v rozličných projektech jako jsou kancelářské budovy, školy, hotely, nemocnice, sportovní objekty, banky, výrobní haly, obchodní centra, soukromé i veřejné bazény.

Klademe důraz na to, aby byl tým naší firmy složen z profesionálů, kteří jsou schopni řešit potřeby zákazníků k jejich maximální spokojenosti. Jsme si vědomi důležitosti kvalitního vztahu mezi dodavatelem, montážní firmou a projektantem VZT a tak i přistupujeme k obchodu.



Ventiair



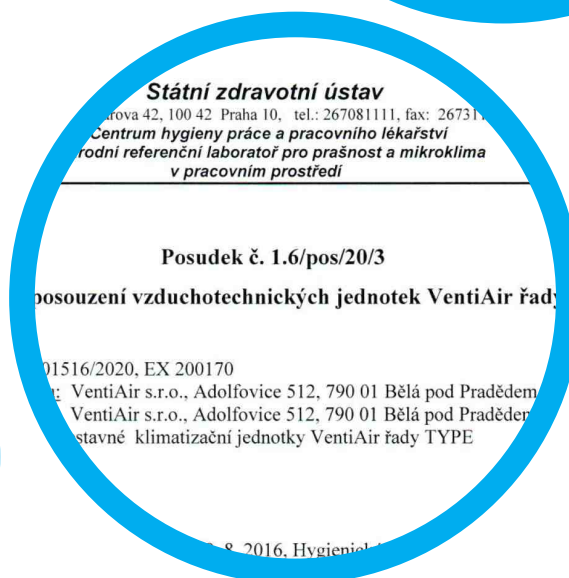
JISTOTA PRO VÁS A VAŠE PARTNERY

Naše jednotky procházejí složitým procesem certifikace výrobků hned několika certifikačních autorit. Z těch hlavních můžeme jmenovat autorizovanou osobou 227 - VÝZKUMNÝ ÚSTAV POZEMNÍCH STAVEB - CERTIFIKAČNÍ SPOLEČNOST a dále pak laboratoře mezinárodně uznávaného standardu TÜV.

Součástí certifikace je i ověření skutečných parametrů výrobků a porovnání s udávanými charakteristikami.

Certifikace zahrnuje:

- ◆ Měření vzduchových výkonů zařízení a porovnání naměřených hodnot s parametry udávanými výrobcem
- ◆ Měření a kontrola parametrů dle EN 1886 a EN 13053
- ◆ Měření hlukových charakteristik a porovnání naměřených hodnot s parametry udávanými výrobcem dle EN 13053
- ◆ Srovnání technických údajů s platnou legislativou
- ◆ Pravidelný roční dohled ve výrobě, opakovaná měření



Regular
Production
Surveillance
Safety



www.tuv.com
ID 0000073065



* za podmínek uvedených v provozně technické dokumentaci



Stručná charakteristika vzduchotechnických jednotek VentiAir

Konstrukce

- ◆ Skeletová konstrukce tvořená AL-profilů, případně ocelovými, plastovými rohovníky a panely typu "sandwich"
- ◆ Výplň panelu - **polyuretan (PUR)** nebo **minerální vata**
- ◆ Opláštění panelu - pozinkovaný nebo nerezový plech, RAL dle požadavku zákazníka
- ◆ Servisní přístup - boční (ve standardu), spodní (podstropní provedení), případně dle požadavků a možností
- ◆ Venkovní provedení je opatřeno celoplošnou střechou s přesahy, materiál **pozinkovaný plech**, klapky včetně servopohonů uvnitř komor, sací a výfukové protidešťové žaluzie dle požadavku.

Výhody použité konstrukce

- ◆ Redukce ztrát energií - minimalizace tepelných můstků
- ◆ Eliminace kondenzace vlhkosti
- ◆ Vysoká tuhost a odolnost konstrukce
- ◆ Eliminace kondenzace vlhkosti
- ◆ Eliminace absorpce vlhkosti
- ◆ Izolační látka s velmi dlouhou dobou degradace
- ◆ Hladké vnitřní povrchy opláštění - snadné udržování hygieny
- ◆ Lehké inspekční panely - jednoduchá obsluha
- ◆ Vysoká odolnost proti vnějším atmosférickým vlivům
- ◆ Vysoká odolnost proti mechanickému poškození

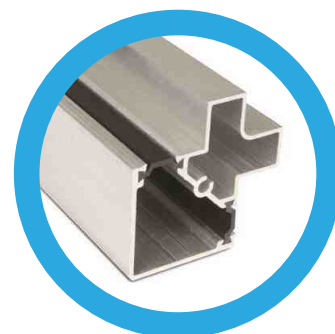
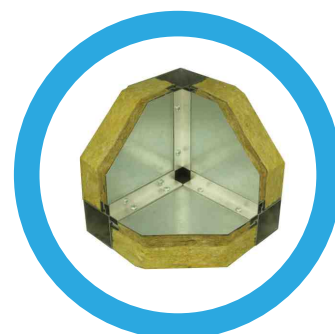


Regular
Production
Surveillance
Safety



www.tuv.com
ID 0000073065

Údaje dle EN 1886 pro panel PUR 45mm	Hodnota
Pracovní podmínky	-40 až +90°C
Součinitel prostupu tepla pro opláštění $K=0,67 \text{ W/m}^2\text{K}$	T2
Součinitel tepelných můstků	TB2
Mechanická odolnost opláštění: -2500 Pa až +2500 Pa < 2mm	D1
Těsnost opláštění -400 Pa - 0,06 l/m ²	L1
Těsnost filtrů	F9
Tloušťka panelu - PUR	25, 45 mm
Tloušťka panelu - minerální vata	50, 60 mm
Tloušťka plechu - panel PUR	0,6 mm
Tloušťka plechu - panel minerální vata	0,8 mm
Součinitel tepelné vodivosti PPU	0,022 W/mK
Protipožární odolnost opláštění	nehořlavý materiál (NRO)
Absorpce vlhkosti	0,04%
Hustota PPU	42kg/m ³
Hmotnost panelu	10 kg/m ²
Antikoroziní ochrana - hmotnost galvanického povlaku	275g/m ²
Materiál / tloušťka vnějšího bezpečnostního povlaku	polyester 25 μm



Komponenty

- ◆ Jednotlivé komponenty řady jednotek VentiAir jsou dodávány od renomovaných výrobců
- ◆ Ventilátory - Ziehl-Abegg, EBM (volné oběžné kolo, řízení otáček fr. měničem, EC), motory IE2, IE3, IE4
- ◆ Výměníky - Klingenburg, Heatex, Hoval, Roen, Recutech, DBM
- ◆ Regulace - EL-Piast, UCS, CAREL, Siemens, Domat
- ◆ Frekvenční měniče - Danfoss

Dodávka

Na rámu - dle požadavku zákazníka celá jednotka na 1 rámu. Dostupnost je závislá na rozměrech, hmotnosti celku a místě určení. Výhodou je rychlá instalace a minimalizace času při instalaci na stavbě.

V blocích (po komorách) - vhodné pro strojovny uvnitř objektů, ideální v případě rozměrnějších a těžších kusů, jednotlivé bloky jsou montážní firmou spojeny dle manuálu do funkčního celku přímo v místě instalace.

V celku nebo v blocích pro demontáž - výhodné pro rekonstrukce objektů. Kompletní komory či zařízení jsou dodány bez lepených spojů (netmelené). Je tak možné komponenty rozložit a jednotlivé součásti (motory, ventilátory, rekuperátory, výměníky, panely) transportovat na místo určení samostatně. Následně se jednotka složí opět do původního stavu a zatěsní.

Cena dodávky zahrnuje dodávku jak jednotlivých komor, které jsou na stavbě spojeny do funkčního celku, tak i příslušenství: manžety, klapky, frekvenční měniče.

Měření a regulace - v závislosti na požadavku zákazníka mohou být jednotky VentiAir osazeny integrovanou regulací typu Plug&Play - ideální pro kompaktní jednotky, u kterých nedochází ke spojení více komor do funkčního celku. V případě modulárních jednotek je dodán kompletně osazený rozvaděč a ostatní komponenty samostatně pro instalaci na stavbě.

Hygienické provedení - jednotky řady VentiAir-TYPE splňují z materiálového, konstrukčního i provozního hlediska požadavky pro úpravu vzduchu ve všech typech čistých prostor, včetně zdravotnictví.

Nevýbušné provedení zóna II - konstrukce jednotek umožňuje zástavbu nevýbušných motorů a ventilátorů.

Nadstandardní vybavení VZT jednotek VentiAir - panty s možností otáčení vlevo/vpravo, průhledítka, epoxidové nátěry pro bazénové provedení, chemické provozy, nerezové provedení, povrchová úprava v RAL dle požadavku zákazníka, osvětlení komor atd.





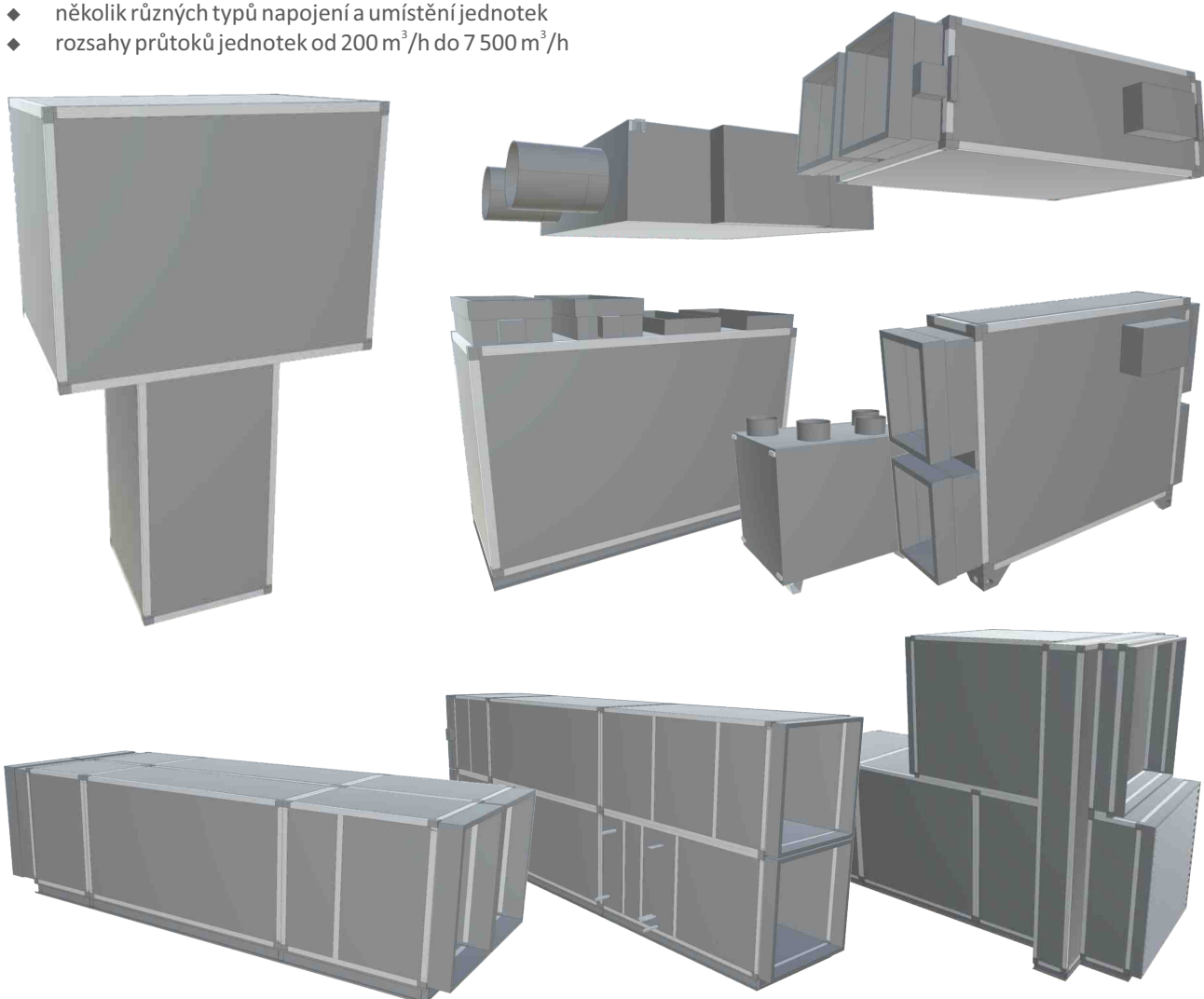
Do bytu nebo průmyslu - VentiAir umí vše

Sestavné a speciální jednotky

- ◆ základním výrobním programem jsou sestavné jednotky rámové konstrukce
- ◆ díky variabilitě konstrukce a obrovskému rozsahu možného výkonu zařízení umíme vyrobit zařízení dle jakýchkoli požadavků
- ◆ dodáváme i speciální jednotky v bazénovém provedení, chemicky odolné, s tepelnými čerpadly či nevybušné provedení
- ◆ díky téměř neomezeným možnostem je možné výrobní řadu dále rozšiřovat - tedy i zařízení mimo rozsah standardních velikostí

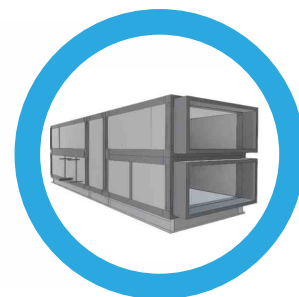
Kompaktní jednotky

- ◆ jednotky s minimálními prostorovými nároky
- ◆ s možností již integrované pokročilé regulace s vysokou konektivitou a přístupem přes internet
- ◆ několik různých typů napojení a umístění jednotek
- ◆ rozsahy průtoků jednotek od 200 m³/h do 7 500 m³/h



S-TYPE - široké jednotky

- ♦ vzduchotechnická sestavná jednotka pro prostory s požadavkem na sníženou stavební výšku nebo instalaci na střeše
- ♦ výhodné provedení v kombinaci s rotačními rekuperátory – výměník nevybočuje z profilu jednotky
- ♦ poměr průřezů komor 1:2 (VxŠ), výsledný průřez obousměrné jednotky je čtverec
- ♦ stabilní rámová konstrukce, základní výška rámu 100mm – na přání vyšší či stavitelné nohy
- ♦ 12 velikostních řad, libovolné konfigurace zařízení dle požadavku projektu, vzduchový výkon jednotky od 1 000 m³/h
- ♦ u tohoto typu se s výhodou umísťují dva či tři ventilátory paralelně do jedné komory
- ♦ ventilátory typu plug-fan s frekvenčními měniči či úsporné EC motory
- ♦ panel PUR či minerální vata – 25mm, 45mm, 50mm, 60mm, profily s eliminací tepelných mostů



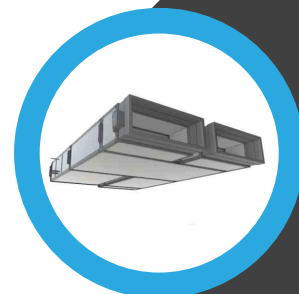
W-TYPE - standardní čtvercové jednotky

- ♦ sestavná vzduchotechnická jednotka se čtvercovým průřezem komor
- ♦ vertikální či horizontální provedení – možno jednotku zavěsit i pod strop
- ♦ minimální nároky na servisní prostor
- ♦ vzduchový výkon jednotky od 1 000 m³/h
- ♦ stabilní rámová konstrukce, základní výška rámu 100mm – na přání vyšší či stavitelné nohy
- ♦ 13 velikostních řad, libovolné konfigurace zařízení dle požadavku projektu
- ♦ panel PUR či minerální vata – 25mm, 45mm, 50mm, 60mm
- ♦ profily s eliminací tepelných mostů



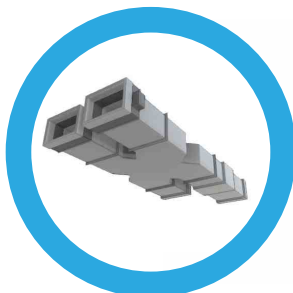
P-TYPE - ploché jednotky

- ♦ větrací jednotka ve velmi nízkém provedení, obvykle jako podstrojí
- ♦ nízká výška jednotek, dle velikosti od 350mm
- ♦ vysoce účinné protiproudé rekuperační výměníky již jako základní vybavení
- ♦ izolace sendvičový PUR panel 25 mm, 45mm nebo 50mm minerální vata
- ♦ ventilátory s volným oběžným kolem řízené frekvenčními měniči, EC ventilátory
- ♦ možnost integrovaného systému MaR



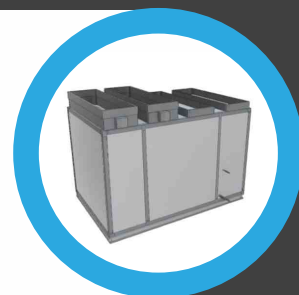
PE-TYPE - kanálový systém

- ♦ potrubní stavebnicový vzduchotechnický systém
- ♦ jednotlivé komponenty lze instalovat do potrubní trasy
- ♦ vysoká adaptabilita v případě složitých staveb/rekonstrukcí
- ♦ možnost instalace v libovolné poloze
- ♦ nízká hmotnost, jednoduché spojování a lehká manipulace bez nároků na techniku
- ♦ z hlediska provozu a údržby se jedná o srovnatelné zařízení s klasickými VZT jednotkami



K-TYPE - jednotky s komínovým systémem hrdel

- ♦ větrací jednotka určená pro instalaci do omezených prostor
- ♦ napojení potrubí je pouze z horní části jednotky – vedle sebe, vzduchový výkon jednotky od 500 m³/h
- ♦ jednotky jsou určeny pouze pro obousměrnou výměnu vzduchu s rekuperací
- ♦ izolace sendvičový PUR panel 25mm, 45mm nebo 50mm minerální vata
- ♦ ventilátory typu plug-fan s frekvenčními měniči či úsporné EC motory
- ♦ jednotky standardně jako jeden transportní celek, v případě požadavku možné vyrobit v několika sekcích
- ♦ stabilní rámová konstrukce, základní výška rámu 100mm – na přání vyšší či stavitelné nohy



D - venkovní provedení

- ♦ provedení pro provoz venku/na střeše
- ♦ jednotky mají uzavírací klapky uvnitř, stříšku a volitelně sací a výfukovou žaluzii
- ♦ na výběr máte z konfigurace S-TYPE, W-TYPE, K-TYPE, P-TYPE K

E - epoxidové provedení

- ♦ provedení vhodné pro prostory s chemicky agresivním prostředím nebo pro provozy vyžadující důkladné čištění vnitřních součástí vodou
- ♦ všechny prvky jednotky jsou ošetřeny epoxidovou pryskyřicí pro zamezení koroze
 - ♦ ideální pro bazény, galvanovny apod.
- ♦ provedení možné s S-TYPE, W-TYPE, K-TYPE a P-TYPE

H – hygienické provedení

- ♦ jednotky určené především pro nemocnice
- ♦ vnitřní plochy jednotky jsou ošetřeny epoxidovou pryskyřicí, nebo jsou zhotoveny z nerezového plechu
- ♦ konstrukce pro snadné čištění jakékoli části jednotky
- ♦ jsou osazeny průhledy do důležitých komor jednotky
 - ♦ pro jednotky S-TYPE, W-TYPE, K-TYPE
 - ♦ varianty H, HN a HE

O – provedení s integrovaným tepelným čerpadlem

- ♦ jednotky jsou osazeny kompletním okruhem tepelného čerpadla s kompresorem
- ♦ jsou vhodné především pro větrání bazénových hal pro snížení vlhkosti
- ♦ dále mohou být použity pro všechny typy prostor, kde je potřeba topit či chladit s minimálními náklady a není prostor pro umístění samostatné kondenzační jednotky

POKUD JSTE NENAŠLI VARIANTU, KTEROU POŽADUJETE, NEZDRÁHEJTE NÁS POPTAT. NÁŠ TÝM VÁŠ POŽADAVEK ZANALIZUJE A POKUSÍ SE NAJÍT ŘEŠENÍ, KTERÉ VYHOVÍ POŽADOVANÝM PARAMETRŮM.

P - plastové provedení

- ♦ jednotky jsou určeny pro prostředí s vysoce agresivním prostředím
- ♦ ideální pro větrání galvanoven, kde je vzduch odváděn přímo od výrobní technologie
- ♦ součástí jednotky je i odolný plastový rekuperační výměník

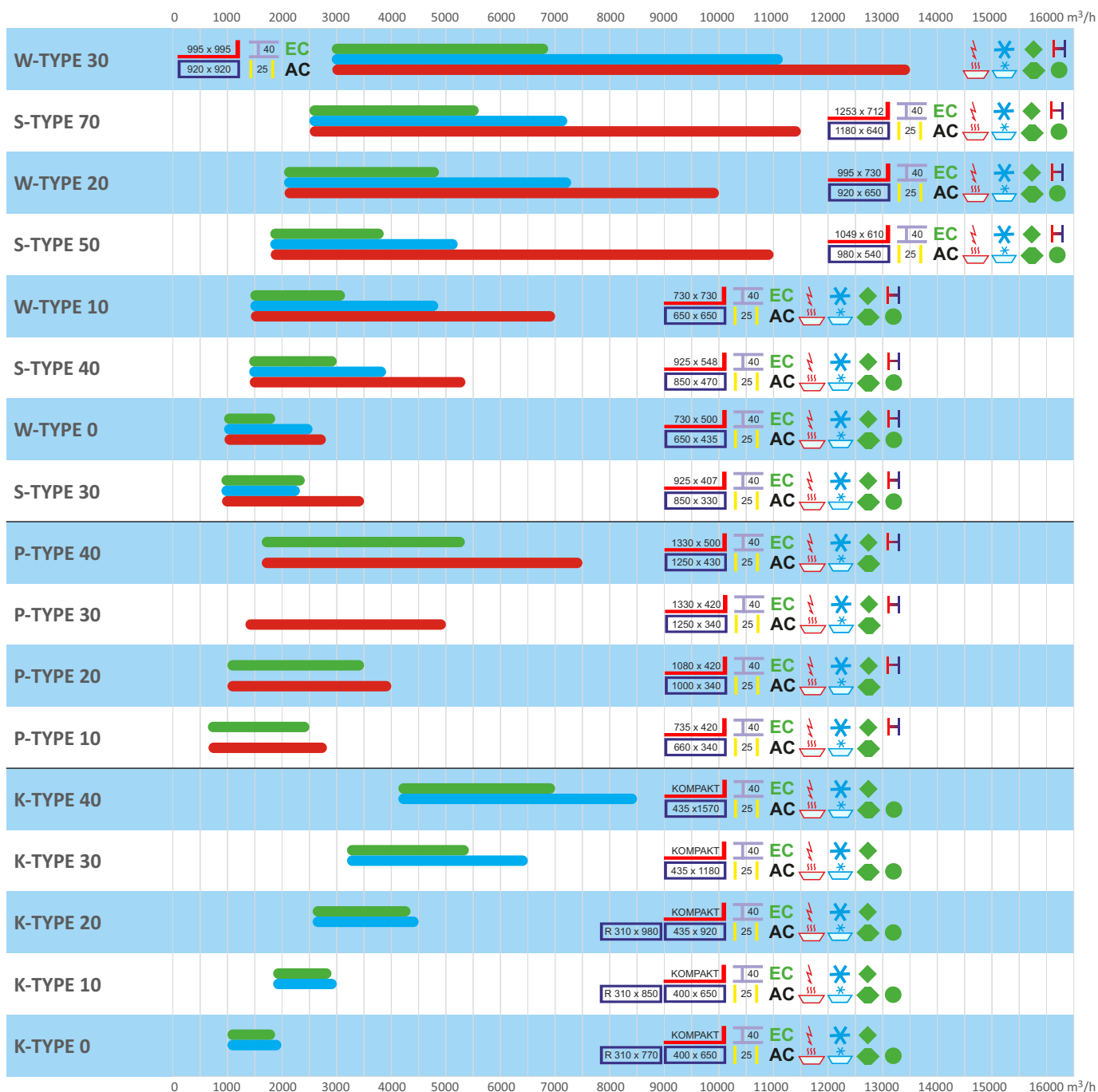
Sestavné jednotky VentiAir

Přehled základních typů vzduchotechnických jednotek VentiAir

Přehled slouží pro rychlou orientaci, konkrétní návrh jednotky pro váš projekt Vám ochotně zpracuje náš obchodně-technický specialista.



Průtok vzduchu



Jednotka s deskovým rekuperačním výměníkem
 Jednotka s rotačním rekuperačním výměníkem
 Přívodní jednotka s ohřevem

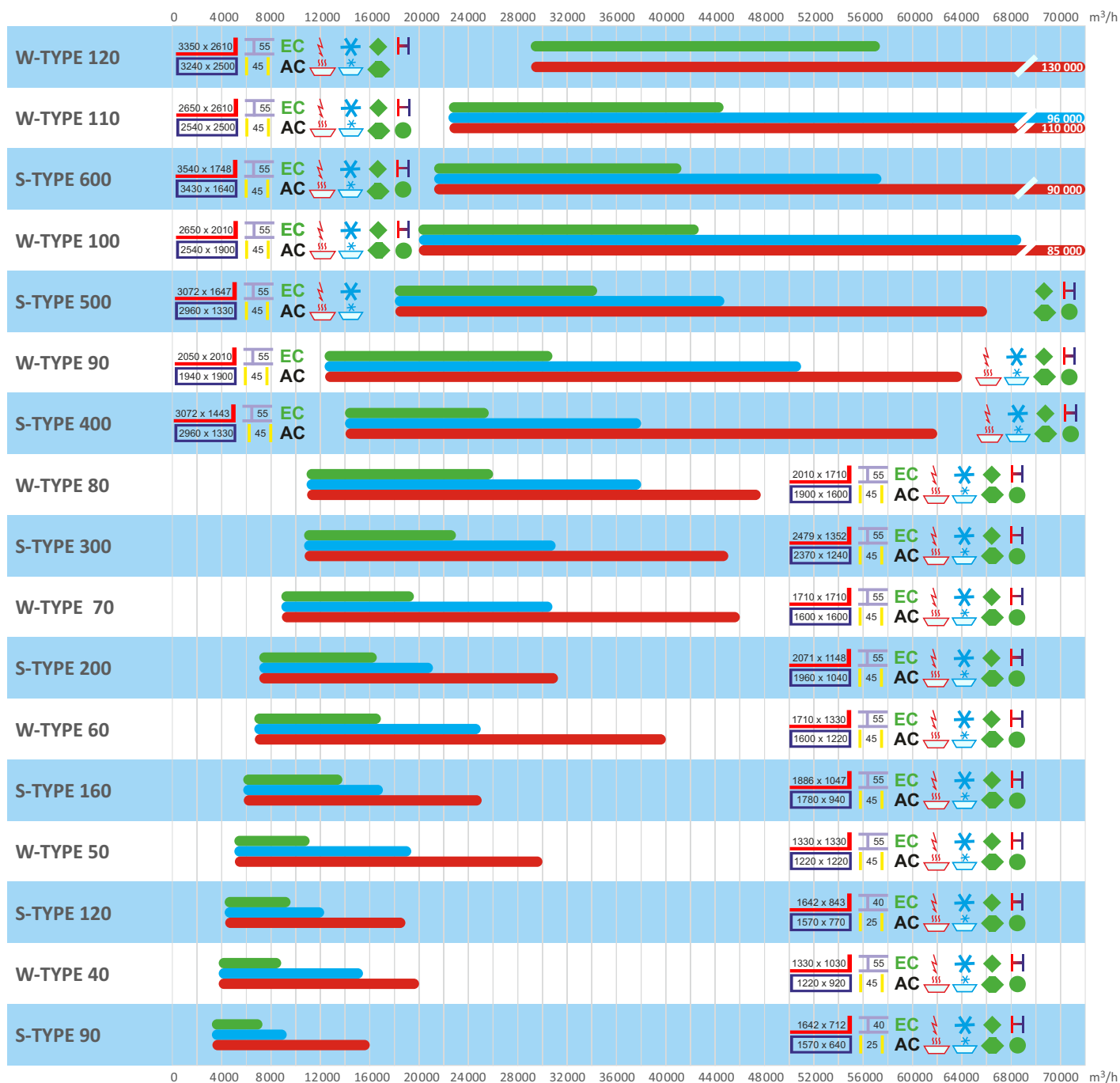
V tabulkách jsou uvedeny přibližné pracovní rozsahy našich sestavných jednotek s ohledem na plnění normy Ekodesign 2018.

U jednotek K-TYPE nejsou k dispozici varianty pouze přívodní jednotky s ohřevem - tento typ je určen výhradně pro obousměrné větrání.

Jednotky P-TYPE ve svém základním provedení neumožňují instalaci rotačního výměníku. Ten je k dispozici pouze pro kompaktní provedení - viz. další část katalogu.

Sestavné jednotky VentiAir

Průtok vzduchu



925 x 407

925 x 407

45

55

EC AC

Rozměry komor

Rozměry manžety

Základní izolace v mm

Rozměr profilu rámu

Typ motorů



Vodní ohřivač



Vodní chladič



Přímý výparník



Elektrický ohřivač



Rotační rekuperátor



Deskový rekuperátor



Protiproudý rekuperátor



Glykolový výměník

Všechny sestavné jednotky dodáváme také s modulem **plynového ohřevu**.

Jednotky W-TYPE lze dodat i v **ležatém** provedení s komorami vedle sebe.

Do všech typů jednotek lze dodat **ATEX** provedení ventilátorů (mimo S-TYPE 30).

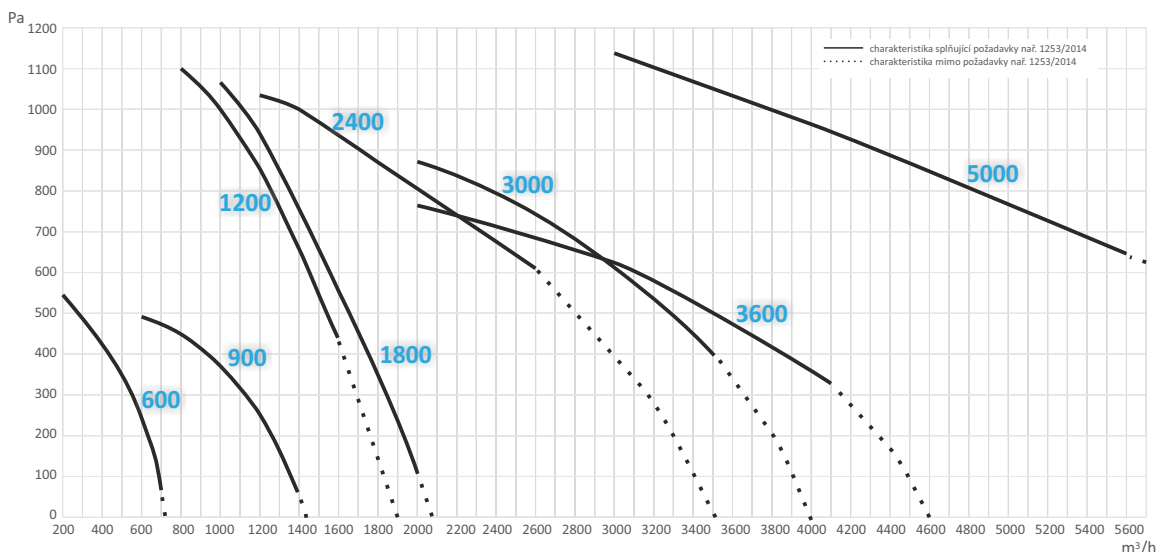
Jednotky lze osadit různými typy filtrů: **kazetové, kapsové, kovové (tukové), uhlíkové, elektrostatické**. Třídy filtrace EU3-EU9 (případně HEPA).

Panel je v základním provedení tvořen z pozinkovaného plechu 0,6 mm z obou stran a PUR výplní. Na výběr je ale i minerální vata, případně širší vrstva izolace (k dispozici 25, 45, 50, 60 mm - v grafu výše je uveden vždy základní minimální rozměr).

Kompaktní jednotky P-TYPE K

P-TYPE K - podstropní, parapetní a podlahová jednotka

- ♦ kompaktní vzduchotechnická jednotka se zpětným získáním tepla
- ♦ protiproudý rekuperační výměník s vysokou účinností
- ♦ minimální rozměry, **podstropní, podlahové i parapetní provedení**
- ♦ **varianta pro provoz ve venkovním prostředí**
- ♦ pro větrání kanceláří, obchodů, škol, restaurací apod.
- ♦ integrovaná by-passová klapka, možnost směšovací klapky
- ♦ konstrukce s nízkou hladinou hluku, **osm velikostí provedení**
- ♦ integrovaná regulace
 - ♦ digitální ovladač, kalendář, manuální řízení, off-set
 - ♦ vstupy pro CO₂, hygroskop, externí spínání max. otáček
 - ♦ MODBUS RTU, Ethernet - ovládání přes internet
- ♦ třída filtrace standardně F7/M5 - možné další varianty
- ♦ možnost ohřevu (interní) i chlazení (externí)
- ♦ řízení na **konstantní tlak i konstantní průtok**



	600	900	1200	1800	2400	3000	3600	5000
Průtok [m³/h]	600	900	1200	1800	2400	3000	3600	5000
Akustický tl. [dB(A)]*	41	41	45	53	45	47	52	43
Účinnost suchá (max) [%]	76(84)	80(84)	79(82)	79(83)	77(82)	78(82)	75(82)	75(82)
Typ výměníku	AL	AL	AL	AL	AL	AL	AI	AI
Regulace	Integrovaná	Integrovaná	Integrovaná	Integrovaná	Integrovaná	Integrovaná	Integrovaná	Integrovaná
Filtry (přívod/odtah)	F7/M5	F7/M5	F7/M5	F7/M5	F7/M5	F7/M5	F7/M5	F7/M5
Podstropní	Ano	Ano	Ano	Ano	Ano	Ano	Ano	Ano
Parapetní	Ano	Ano	Ano	Ano	Ano	Ano	Ano	Ano
Ležaté podlahové	Vnitřní/venkovní	Vnitřní/venkovní	Vnitřní/venkovní	Vnitřní/venkovní	Vnitřní/venkovní	Vnitřní/venkovní	Vnitřní/venkovní	Vnitřní/venkovní
Ohřev	Voda/EI 1,8kW	Voda/EI 2,6kW	Voda/EI 9kW	Voda/EI 13,5kW	Voda/EI 13,5kW	Voda/EI 13,5kW	Voda/EI 18kW	Voda/EI 18kW
Chladič	Voda/DX	Voda/DX	Voda/DX	Voda/DX	Voda/DX	Voda/DX	Voda/DX	Voda/DX
Napětí motoru [V]	230	230	230	230	230	230	230	400
Ventilátor [kW]	2x0,17	2x2x0,17	max 2x0,75	max 2x0,75	max 2x1,35	max 2x1,35	max 2x1,35	max 2x2,5
Proud bez ohř. [A]	1x4	1x8	1x6	1x6	1x10	1x15	1x15	3x13
Rozměry [mm]**	1224x730x395	1224x1224x395	1550x1300x420	1550x1600x420	1700x1600x500	1700x2000x500	2100x1700x650	2850x1545x110
Napojení [mm]	250x340	460x315	500x340	660x340	650x435	850x435	700x560	700x560
Hmotnost [kg]	75	90	150	220	250	300	320	550

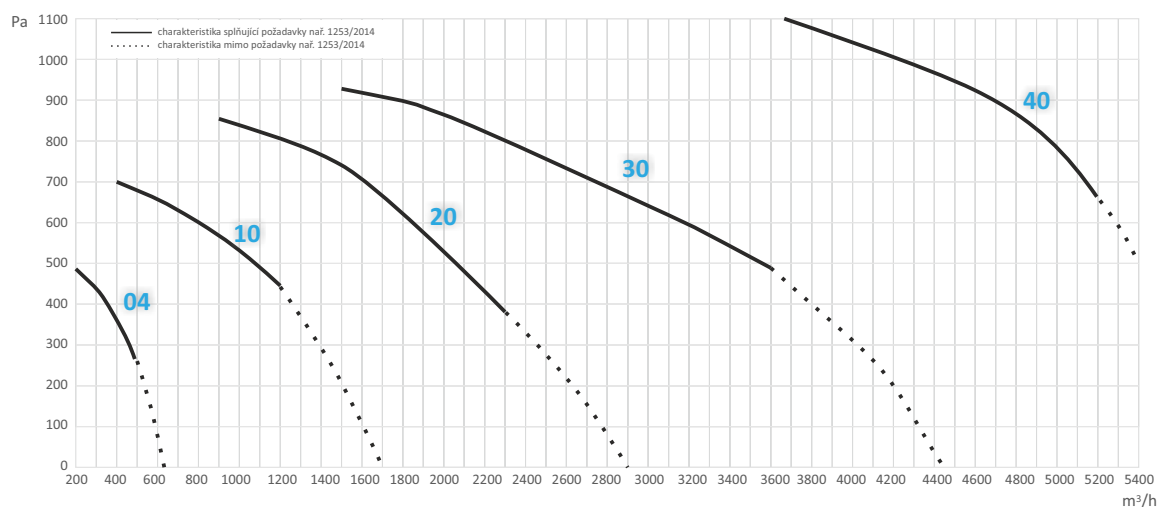
průtoky a další parametry se mohou lišit dle konkrétní konfigurace jednotky, charakteristika je platná pro referenční konfiguraci s elektrickým ohřevem a filtry F7/M5, ex. tlak 200Pa, hodnoty výkonů komponent jsou maximální - jsou možné i méně výkonné varianty komponent.

* akustický tlak je uveden ve vzdálenosti 1 metru od jednotky pro opláštění z minerální vaty 50mm

** rozměry platí pro základní opláštění 25mm PUR

P-TYPE R - podstropní, parapetní a podlahová jednotka

- ♦ kompaktní vzduchotechnická jednotka se zpětným získkem tepla
- ♦ dva rotační rekuperační výměníky s vysokou účinností
- ♦ minimální rozměry, **podstropní i parapetní provedení**
- ♦ **varianta pro provoz ve venkovním prostředí**
- ♦ pro větrání rodinných domů, kanceláří, obchodů, restaurací apod.
- ♦ možnost směšovací klapky
- ♦ konstrukce s nízkou hladinou hluku, **pět velikostí provedení**
- ♦ integrovaná regulace
 - ♦ digitální ovladač
 - ♦ kalendář, manuální řízení, off-set
 - ♦ vstupy pro CO₂, hygroskop, externí spínání max. otáček
 - ♦ MODBUS RTU, Ethernet - ovládání přes internet
- ♦ třída filtrace standardně F7/M5 - možné další varianty
- ♦ řízení na konstantní tlak a konstantní průtok
- ♦ možnost ohřevu (interní) i chlazení (externí)



	04	10	20	30	40
Průtok (nom.) [m³/h]	400	1000	2000	3000	4000
Akustický tlak [dB(A)]*	40	38	42	48	44
Účinnost suchá (max) [%]	79(83)	79(86)	78(84)	78(84)	82(85)
Typ výměníku	rotační	rotační	rotační	rotační	rotační
Regulace	Integrovaná	Integrovaná	Integrovaná	Integrovaná	Integrovaná
Filtry (přívod/odtah)	F7/M5	F7/M5	F7/M5	F7/M5	F7/M5
Podstropní provedení	Ano	Ano	Ano	Ano	Ano
Parapetní provedení	Ano	Ano	Ano	Ano	Ano
Ležaté provedení	Ano	Vnitřní/venkovní	Vnitřní/venkovní	Vnitřní/venkovní	Vnitřní/venkovní
Ohřev	Voda/EI 2,2kW	Voda/EI 6kW	Voda/EI 12kW	Voda/EI 18kW	Voda/EI 27kW
Chladič	Ne	Voda/DX	Voda/DX	Voda/DX	Voda/DX
Napětí [V]	230	230/400	230/400	230/400	230/400
Ventilátor [kW]	0,17	0,38	0,5	0,78	max 1,35
Proud bez ohřevu [A]	4	3,5	5	9	14
Rozměry [mm]**	1150x706x350	1500x1300x500	1650x1400x615	1650x1500x731	1800x1600x845
Napojení [mm]	200	500x430	550x540	600x650	650x770
Hmotnost [kg]	130	190	240	290	330

průtoky a další parametry se mohou lišit dle konkrétní konfigurace jednotky, charakteristika je platná pro referenční konfiguraci s elektrickým ohřevem a filtry F7/M5, ex. tlak 200Pa, hodnoty výkonů komponent jsou maximální - jsou možné i méně výkonné varianty komponent.

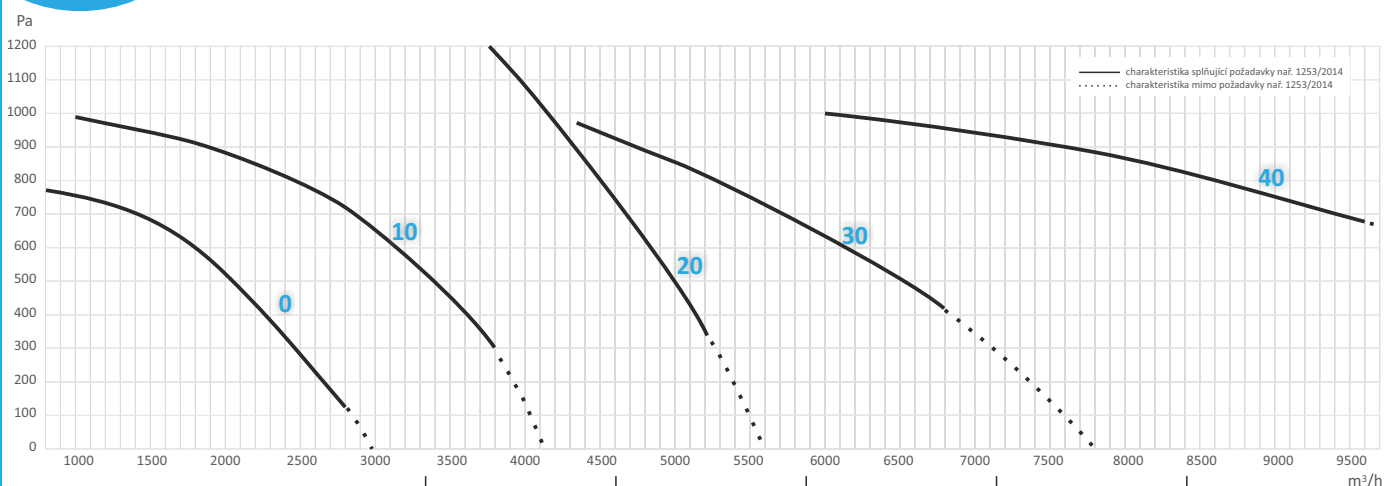
* akustický tlak je uveden ve vzdálenosti 1 metru od jednotky pro opláštění z minerální vaty 50mm

** rozměry platí pro základní opláštění 25mm PUR

Kompaktní jednotky K-TYPE R

K-TYPE R - komínová jednotka

- ♦ kompaktní vzduchotechnická jednotka se zpětným získáním tepla
- ♦ rotační rekuperační výměníky s vysokou účinností
- ♦ minimální rozměry
- ♦ varianta pro provoz ve venkovním prostředí
- ♦ pro větrání rodinných domů, kanceláří, obchodů, restaurací apod.
- ♦ možnost směšovací klapky
- ♦ konstrukce s nízkou hladinou hluku, **pět velikostí provedení**
- ♦ integrovaná regulace
 - ♦ digitální ovladač
 - ♦ kalendář, manuální řízení, off-set
 - ♦ vstupy pro CO₂, hygroskop, externí spínání max. otáček
 - ♦ MODBUS RTU, Ethernet - ovládání přes internet
- ♦ třída filtrace standardně F7/M5 - možné další varianty
- ♦ možnost ohřevu (interní) i chlazení (externí)
- ♦ řízení na konstantní tlak i konstantní průtok



	0	10	20	30	40
Průtok (nom.) [m³/h]	2000	3000	4500	5500	7500
Akustický tl. [dB(A)] v 1m	43	47	54	44	46
Účinnost suchá (max) [%]	82(85)	79(85)	78(85)	82(85)	83(85)
Typ výměníku	rotační	rotační	rotační	rotační	rotační
Regulace	Integrovaná	Integrovaná	Integrovaná	Integrovaná	Integrovaná
Filtry (přívod/odtah)	F7/M5	F7/M5	F7/M5	F7/M5	F7/M5
Venkovní provedení	Ano	Ano	Ano	Ano	Ano
Ohřev	Voda/EI 9kW	Vod/EI 18kW	Vod/EI 18kW	Vod/EI 18kW	Vod/EI 54kW
Chladič	Voda/DX	Voda/DX	Voda/DX	Voda/DX	Voda/DX
Napětí motoru [V]	230	230	230	400	400
Ventilátor [kW]	max 0,5	max 1,35	max 1,35	max 2x1,35	max 2x2,5
Proud bez ohřevu [A]	4	14	14	8	16
Půdorys [mm]**	2200x1150	2200x1250	2200x1350	2500x1550	2500x1700
Hloubka jednotky [mm]**	845	925	1049	1253	1642
Napojení [mm]	310x770	310x850	310x980	435x1180	435x1570
Hmotnost [kg]	275	420	460	610	740

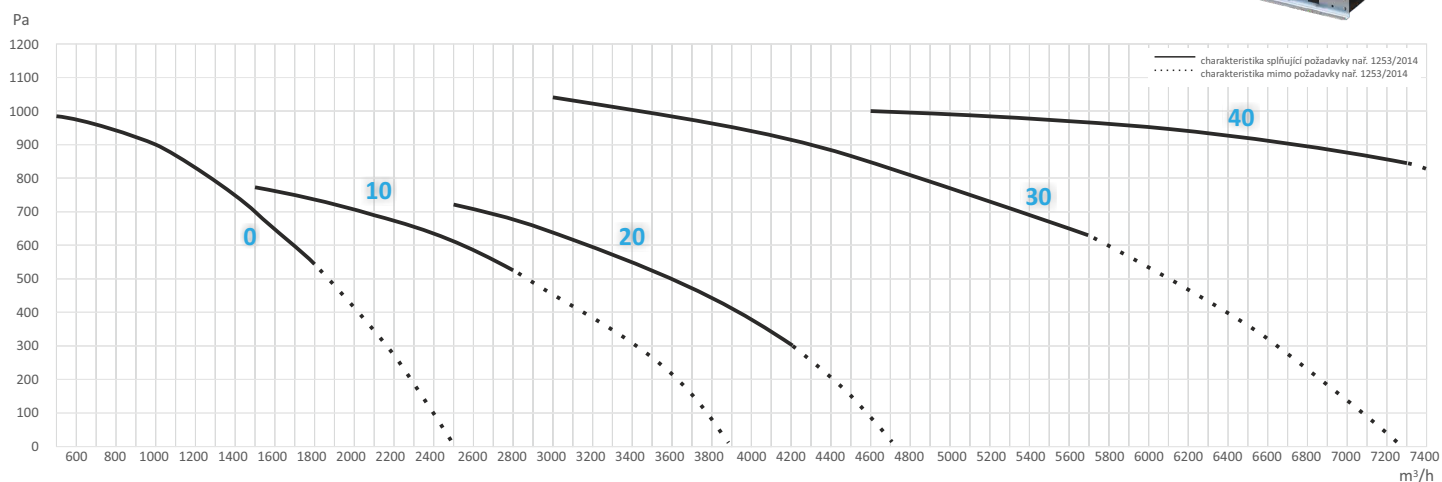
průtoky a další parametry se mohou lišit dle konkrétní konfigurace jednotky, charakteristika je platná pro referenční konfiguraci s elektrickým ohřevem a filtry F7/M5, ex. tlak 200Pa, hodnoty výkonů komponent jsou maximální - jsou možné i méně výkonné varianty komponent.

* akustický tlak je uveden ve vzdálenosti 1 metru od jednotky pro opláštění z minerální vaty 50mm

** rozměry platí pro základní opláštění 25mm PUR

K-TYPE K

- ♦ kompaktní vzduchotechnická jednotka se zpětným získem tepla
- ♦ úsporné EC motory
- ♦ protiproudý rekuperační výměník s vysokou účinností
- ♦ určena do vnitřního prostředí, na požadavek i pro venkovní prostředí
- ♦ pro větrání rodinných domů, kanceláří, obchodů, restaurací apod.
- ♦ integrovaná regulace
 - ♦ digitální ovladač
 - ♦ kalendář, manuální řízení, off-set
 - ♦ vstupy pro CO₂, hygroskop, externí spínání max. otáček
 - ♦ MODBUS RTU, Ethernet - ovládání přes internet
- ♦ třída filtrace standardně F7/M5 - možné další varianty
- ♦ řízení na konstantní tlak a konstantní průtok
- ♦ možnost ohřevu i chlazení (vodní/elektrický/přímý výpar)
- ♦ 5 velikostí jednotky pro použití v každém projektu



	0	10	20	30	40
Průtok (nom.) [m³/h]	1000	2000	3500	5000	6000
Akustický tl. [dB(A)] v 1m	35	38	42	43	44
Účinnost suchá (max) [%]	76(85)	78(83)	77(83)	77(83)	78(82)
Typ výměníku	protiproudý	protiproudý	protiproudý	protiproudý	protiproudý
Regulace	Integrovaná	Integrovaná	Integrovaná	Integrovaná	Integrovaná
Filtry (přívod/odtah)	F7/M5	F7/M5	F7/M5	F7/M5	F7/M5
Venkovní provedení	Ano	Ano	Ano	Ano	Ano
Ohřev	Voda/EI 9kW	Voda/EI 18kW	Voda/EI 18kW	Voda/EI 24kW	Voda/EI 36kW
Chladič	Voda/DX	Voda/DX	Voda/DX	Voda/DX	Voda/DX
Napětí motoru [V]	230	400	400	400	400
Ventilátor [kW]	max 0,78	max 2,5	max 2,5	max 3,3	max 3,3
Proud bez ohřevu [A]	9	8	8	11	11
Půdorys [mm]**	2000x1100	2550x1550	2550x1550	2550x1550	2550x1550
Hloubka jednotky [mm]**	730	730	995	1253	1642
Napojení [mm]	400x650	435x650	435x920	435x1180	435x1570
Hmotnost [kg]	280	360	460	550	650

průtoky a další parametry se mohou lišit dle konkrétní konfigurace jednotky, charakteristika je platná pro referenční konfiguraci s elektrickým ohřevem a filtry F7/M5, ex. tlak 200Pa, hodnoty výkonů komponent jsou maximální - jsou možné i méně výkonné varianty komponent.

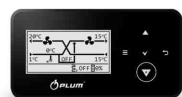
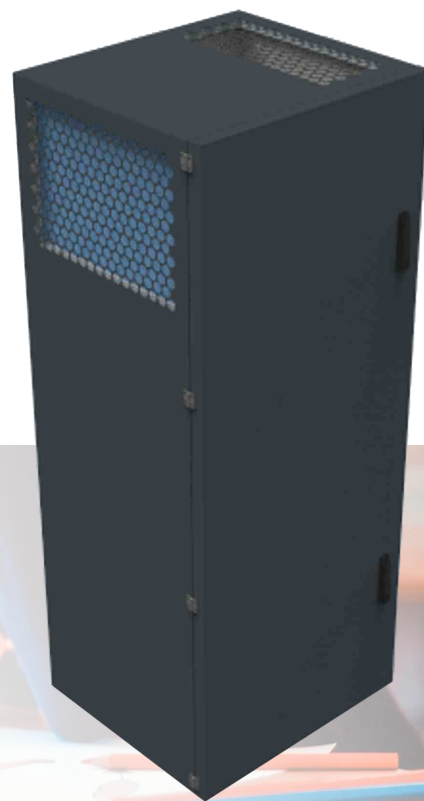
* akustický tlak je uveden ve vzdálenosti 1 metru od jednotky pro opláštění z minerální vaty 50mm

** rozměry platí pro základní opláštění 25mm PUR

Školní třídní jednotky T-TYPE

T-TYPE - školní jednotka pro větrání každé třídy

- ♦ kompaktní vzduchotechnická jednotka se zpětným získáním tepla
- ♦ splňuje vysoký nárok na nízkou hlučnost - pouze 35 dB
- ♦ snadná instalace do třídy
- ♦ **zabezpečení proti neoprávněnému vstupu do jednotky a jeho ovládání**
- ♦ **podlahové i podstropní provedení**
- ♦ možnost připojení na nadřazený systém
- ♦ integrovaná by-passová klapka
- ♦ integrované čidlo CO₂
- ♦ integrovaná regulace
 - ♦ digitální ovladač
 - ♦ kalendář, manuální řízení, off-set
 - ♦ MODBUS RTU, Ethernet - ovládání přes internet
- ♦ třída filtrace standardně F7/M5
- ♦ možnost ohřevu
- ♦ možnost UV dezinfekce vzduchu

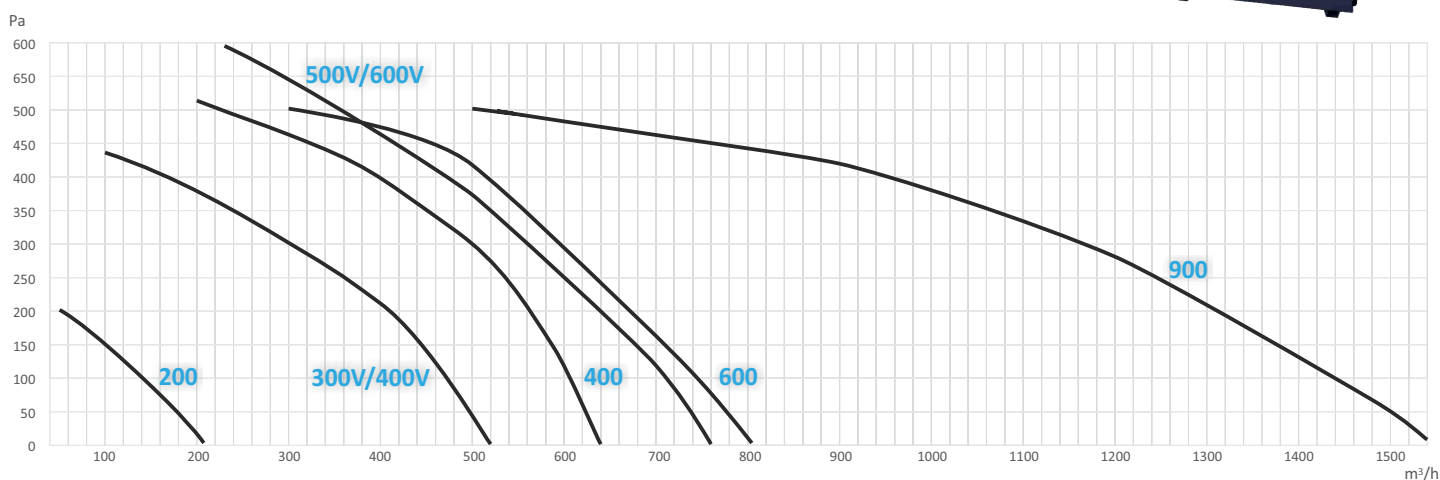


CO₂

	400	600	850
Průtok (nom./max) [m ³ /h]	400/600	600/800	850/950
Akustický tlak [dB(A)] v 1m	35	35	35
Účinnost suchá (max) [%]	81(85)	80(85)	80(85)
Typ výměníku	deskový	deskový	deskový
Regulace	Integrovaná	Integrovaná	Integrovaná
Filtry (přívod/odtah)	F7/M5	F7/M5	F7/M5
Instalace	Na podlahu	Na podlahu	Na podlahu
Ohřev	EI 1,2kW	EI 1,8kW	EI 2,2kW
Chladič	Ne	Ne	Ne
Napětí [V]	230	230	230
Ventilátor [kW]	2x0,17	2x0,17	2x2x0,17
Proud bez ohřevu [A]	2x1,75	2x1,75	2x2x1,75
Rozměry [mm]	650x650x1500	650x809x2040	650x809x2040
Napojení [mm]	200	250	315
Hmotnost [kg]	70	85	105

REKU-TYPE V, H

- ♦ kompaktní vzduchotechnická jednotka se zpětným získáním tepla
- ♦ úsporné EC motory
- ♦ protiproudý rekuperační výměník s vysokou účinností
- ♦ **komínové, podtropní a parapetní provedení**
- ♦ určena do vnitřního prostředí
- ♦ pro větrání rodinných domů, kanceláří, obchodů, restaurací apod.
- ♦ integrovaná regulace
 - ♦ digitální ovladač
 - ♦ kalendář, manuální řízení, off-set
 - ♦ vstupy pro CO₂, hygroskop, externí spínání max. otáček
 - ♦ MODBUS RTU, Ethernet - ovládání přes internet
- ♦ třída filtrace standardně M5/M5 - možné další varianty
- ♦ možnost ohřevu i chlazení (vodní/elektrický/přímý výpar)
- ♦ 8 velikostí jednotky pro použití v každém projektu



	200	300 V	400 V	400	500 V	600 V	600	900
Průtok (nom.) [m³/h]	200	300	400	400	500	600	600	900
Akustický tlak [dB(A)]*	45	45	46	44	44	47	46	46
Účinnost suchá (max) [%]	79(86)	76(86)	77(88)	79(86)	76(84)	78(87)	79(84)	80(85)
Typ výměníku	deskový	deskový	deskový	deskový	deskový	deskový	deskový	deskový
Regulace	Integrovaná	Integrovaná	Integrovaná	Integrovaná	Integrovaná	Integrovaná	Integrovaná	Integrovaná
Filtry (přívod/odtah)	M5(F7)/M5	F7/M5	F7/M5	F7/M5	F7/M5	F7/M5	F7/M5	F7/M5
Připojení potrubí	Horizontální	Vertikální	Vertikální	Horizontální	Vertikální	Vertikální	Horizontální	Horizontální
Ohřev	EI 1,0kW	EI 1,0kW	EI 1,0kW	EI 1,8kW/Voda	EI 1,5kW	EI 1,5kW	EI 1,8kW/Voda	EI 2,2kW/Voda
Chladič	N/A	N/A	N/A	Voda/DX	N/A	N/A	Voda/DX	Voda/DX
Napětí motoru [V]	230	230	230	230	230	230	230	230
Ventilátor [kW]	2x0,06	2x0,12	2x0,12	2x0,17	2x0,17	2x0,17	2x0,17	2x2x0,17
Proud bez ohřevu [A]	2x0,26	2x0,85	2x0,85	2x1,75	2x1,03	2x1,33	2x1,75	2x2x1,75
Půdorys [mm]	724x677	970x510	970x510	556x1150	970x710	970x710	706x1150	1200x1150
Výška jednotky [mm]	380	790	790	350	790	790	350	350
Napojení [mm]	160	160	160	200	200	200	200	250
Hmotnost [kg]	50	61	61	70	86	86	70	105

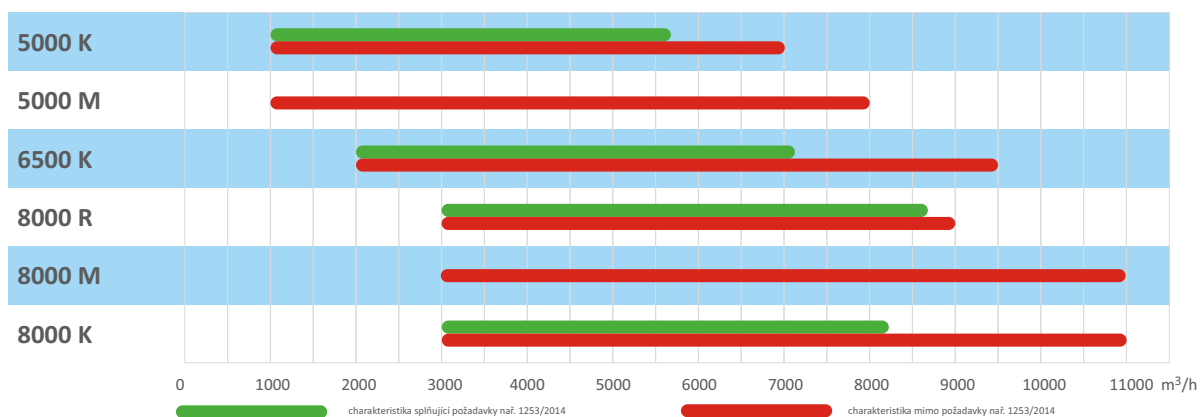
* průtoky a další parametry se mohou lišit dle konkrétní konfigurace jednotky, charakteristika je platná pro referenční konfiguraci s elektrickým ohřevem a filtry M5/M5, ex. tlak 200Pa (mimo REKU-TYPE 200), hodnoty výkonů komponent jsou maximální - jsou možné i méně výkonné varianty komponent

* akustický tlak je uveden ve vzdálenosti 1 metru od jednotky

Kompaktní střešní jednotky R-TYPE

R-TYPE - kompaktní střešní jednotka pro snadnou instalaci

- ♦ kompaktní vzduchotechnická jednotka se zpětným ziskem tepla
- ♦ úsporné EC motory
- ♦ určena pro přímou instalaci do prostupu střechou
- ♦ rekuperační výměníky s vysokou účinností
- ♦ deskový rekuperátor, rotační rekuperátor či směšovací komora
- ♦ pro větrání především průmyslových, výrobních a skladovacích hal
- ♦ integrovaná regulace
 - ♦ digitální ovladač
 - ♦ kalendář, manuální řízení, off-set
 - ♦ vstupy pro CO₂, hygroskop, externí spínání max. otáček
 - ♦ MODBUS RTU, Ethernet - ovládání před internet
- ♦ třída filtrace standardně F7/M5 - možné další varianty
- ♦ možnost ohřevu i chlazení (vodní/elektrický/přímý výpar)
- ♦ na výběr ze třech velikostí jednotek



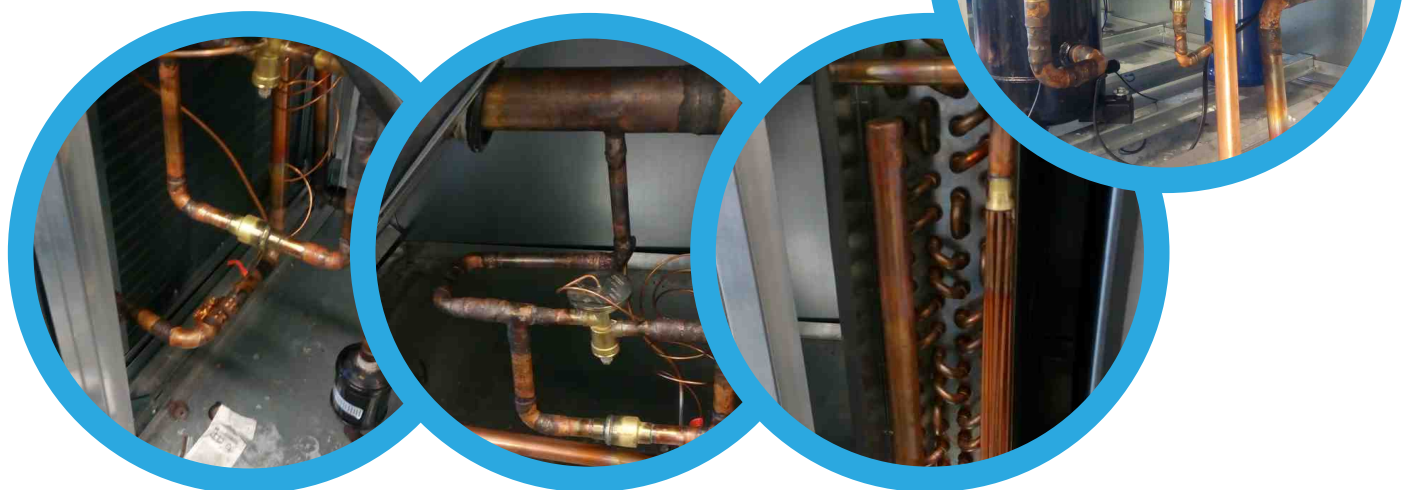
	5000 K	5000 M	6500 K	8000 R	8000 M	8000 K
Průtok (nom.) [m³/h]	5000	5000	6500	8000	8000	8000
Akustický tl. [dB(A)] v 1m	73	73	75	70	80	80
Účinnost suchá (max) [%]	78(81)	-	74(80)	78(85)	-	74(79)
Typ výměníku	deskový	směšovací komora	deskový	rotační	směšovací komora	deskový
Regulace	Integrovaná	Integrovaná	Integrovaná	Integrovaná	Integrovaná	Integrovaná
Filtry (přívod/odtah)	F7/M5	F7/M5	F7/M5	F7/M5	F7/M5	F7/M5
Směšování	Ano	Ano	Ano	Ano	Ano	Ano
Ohřev	Voda/EI 45kW	Voda/EI 45kW	Voda/EI 36kW	Voda/EI 36kW	Vod/EI 36kW	Vod/EI 36kW
Chladič	Voda/DX	Voda/DX	Voda/DX	Voda/DX	Voda/DX	Voda/DX
Napětí motoru [V]	230	230	230	230	400	400
Ventilátor [kW]	2x0,78	2x1,35	2x1,35	2x1,35	2x2,5	2x2,5
Proud bez ohřevu [A]	2x4	2x6,7	2x6,7	2x6,7	2x4	2x4
Púdorys [mm]	1290x2100	1290x2100	1680x2100	1680x2300	1680x2100	1880x2100
Výška jednotky [mm]	1850+1750	1850+1750	1850+1750	1850+1500	1850+1750	1850+1750
Napojení [mm]	900x900	900x900	1100x1100	1100x1100	1100x1100	1100x1100
Hmotnost [kg]	500	350	600	760	400	500

* průtoky a další parametry se mohou lišit dle konkrétní konfigurace jednotky, charakteristika je platná pro referenční konfiguraci s elektrickým ohřevem a filtry F7/M5, hodnoty výkonů komponent jsou maximální - jsou možné i méně výkonné varianty komponent.

* akustický tlak je uveden ve vzdálenosti 1 metru od jednotky a zahrnuje i hluk sání/výfuku

Jednotky nejen pro bazény

- ♦ vzduchotechnické jednotky kombinující deskové nebo rotační rekuperační výměníky a okruh tepelného čerpadla
- ♦ součástí dodávky je kompletní kompresorový okruh včetně všech komponent
- ♦ jednotky jsou nejčastěji používány pro větrání bazénových hal za účelem snížení vlhkosti
- ♦ s výhodou jsou využívány i pro vytápění a chlazení tam, kde není možné umístit externí kondenzační jednotku
- ♦ konfigurace je dostupná pro většinu modelů našich jednotek
- ♦ vlastní systém měření a regulace



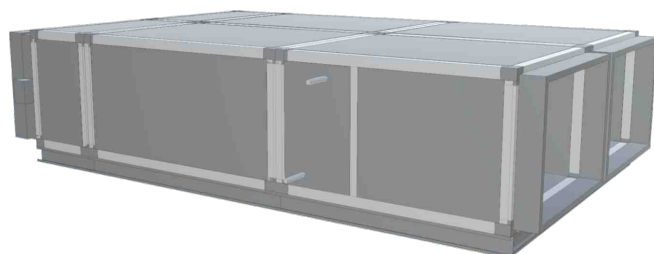
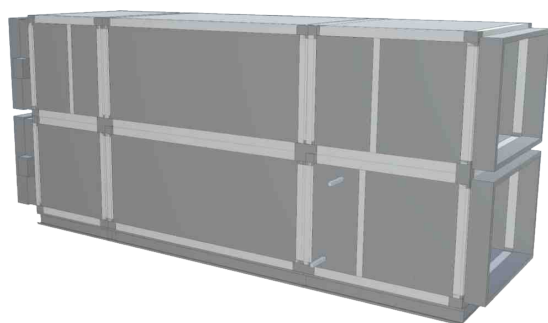
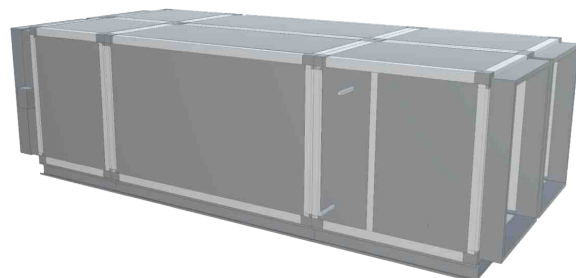
Omezené transportní cesty - žádný problém

- ♦ především při rekonstrukcích dochází k situaci, kdy není možné jednotky transportovat na místo instalace ve standardních montážních celcích
- ♦ umíme jednotky navrhnout tak, že každý funkční celek bude mít samostatnou komoru a v případě, že ani toto opatření nebude vyhovovat, jednotky lze na stavbě rozložit a zpět složit na místě instalace
- ♦ služba šéfmontáže obsahuje kompletní řízení prací na stavbě při demontáži komor jednotek a ostatních dílů a následně montáži zpět
- ♦ při dodržení předepsaných pracovních postupů jsou zachovány všechny deklarované vlastnosti jednotek stejně, jako by byly montovány přímo ve výrobě
- ♦ v rámci dodávky jsou drženy všechny standardní záruky

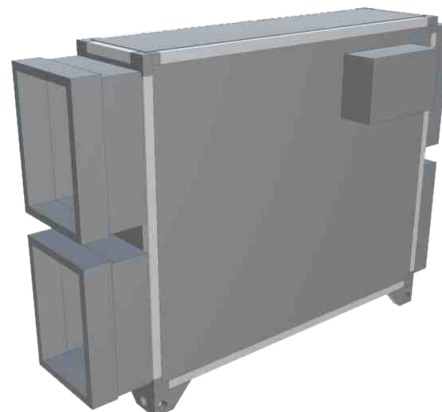
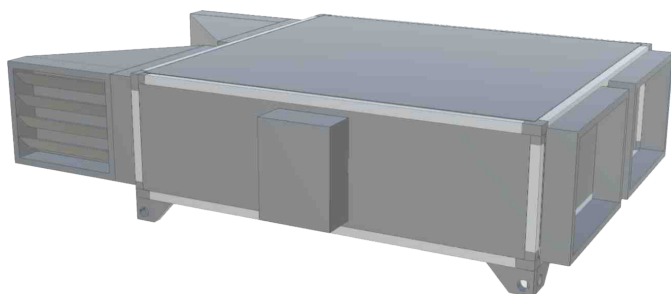
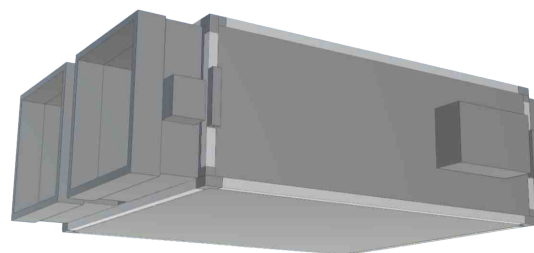


Každá velikost jednotky může být navržena hned v několika konfiguracích

Typ jednotky W-TYPE 20, 21 a 25 - tedy komory nad sebou, vedle sebe a vedle sebe v nízkém provedení.



Typ jednotky P-TYPE 1200 v podstropní, parapetní a nástřešní ležaté verzi



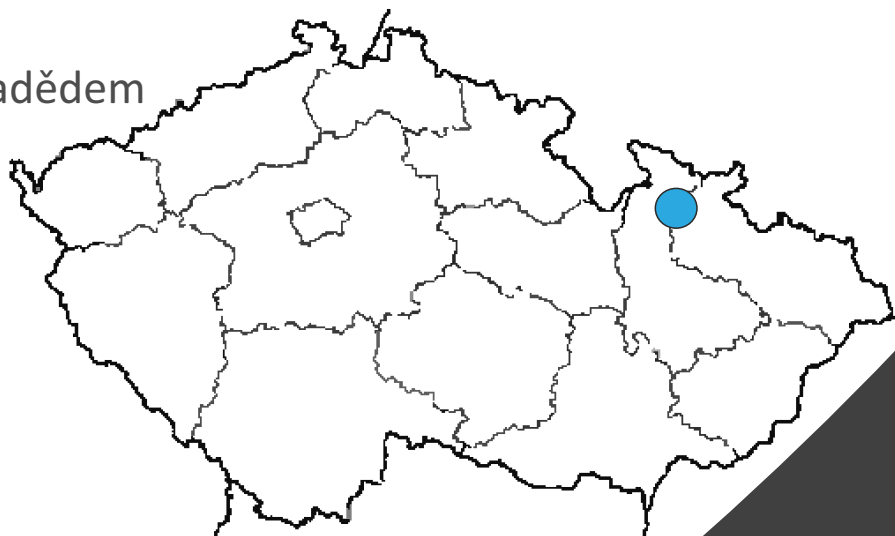
Výrobní areál VentiAir s.r.o.

Adolfovice 512

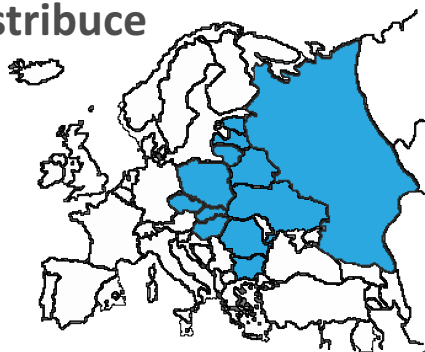
790 01 Bělá pod Pradědem

Jeseník

Česká republika



Evropská obchodní zastoupení a distribuce



Kontakty

VentiAir s.r.o.

Adolfovice 512

790 01 Bělá pod Pradědem

IČ: 06935320 DIČ: CZ06935320

Č.U.: 2522523/5500 (Raiffeisenbank, a.s.)

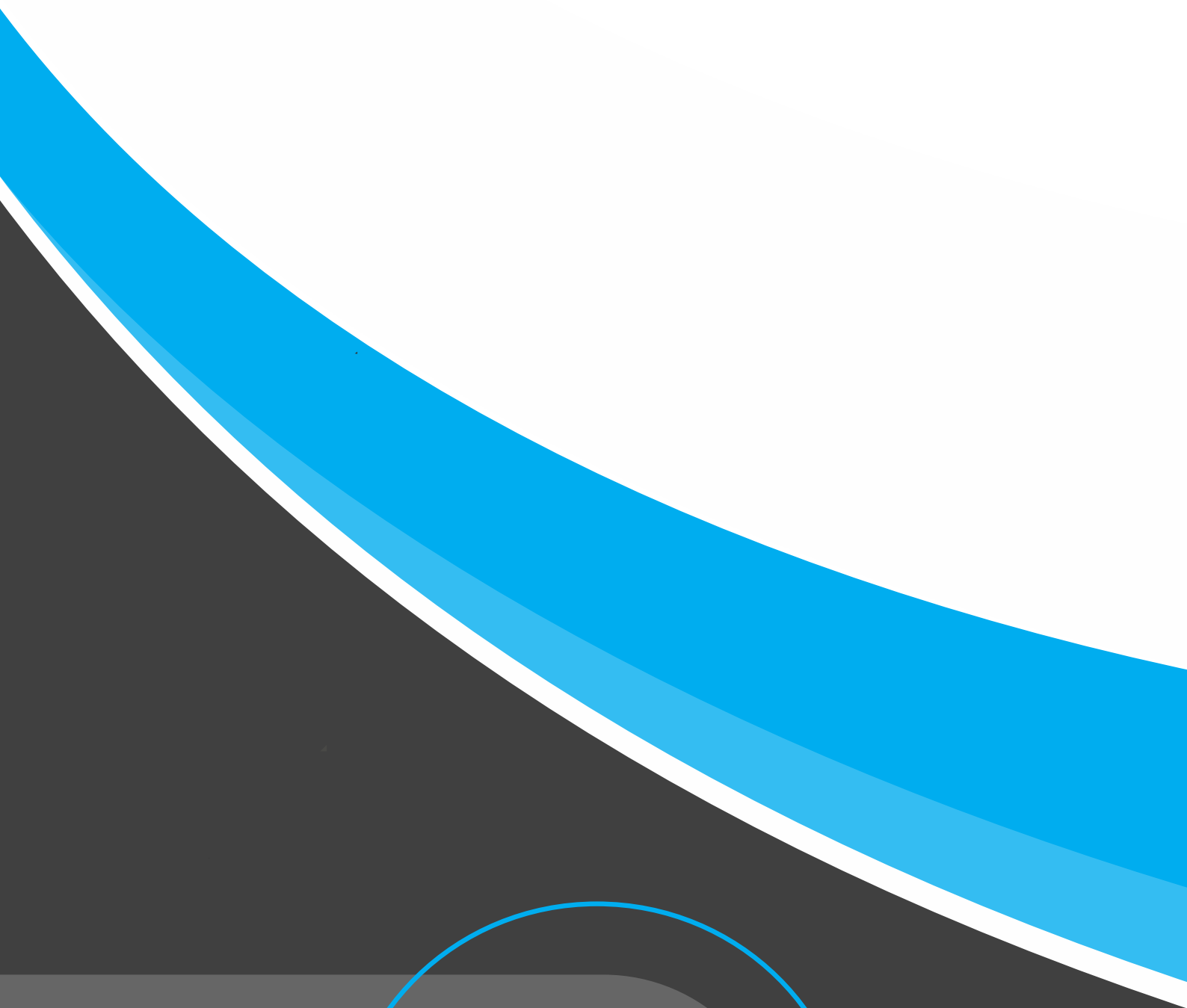
IBAN: CZ6955000000000002522523

tel.: +420 737 805 399

e.mail: obchod@ventiair.com

web: www.ventiair.com





 VentiAir