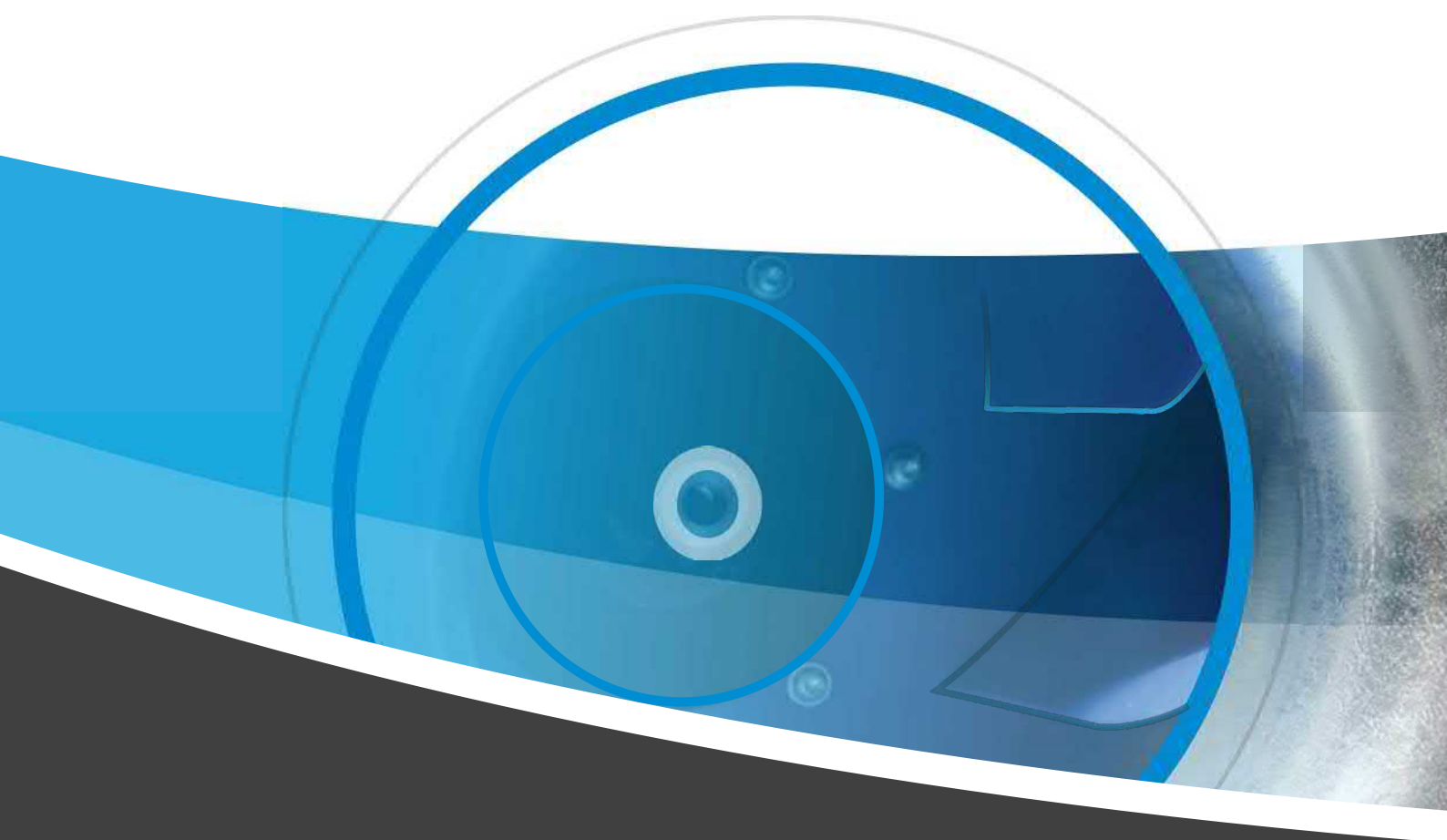


Vzduchotechnické jednotky

Referenční listina



 **VentiAir**



VENTIAIR - VZT jednotky z Jeseníků

Naše společnost je předním českým výrobcem VZT jednotek. Jedním z cílů naší společnosti je komplexnost dodávky. Proto jsme vybudovali výrobní společnost s kompletním portfoliem jednotek, který ale zároveň zůstává pružný při řešení individuálních požadavků zákazníka. Díky tomu vyrábíme a dodáváme jednotky do mnoha nejenom evropských zemí.

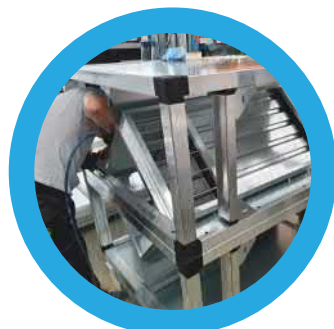
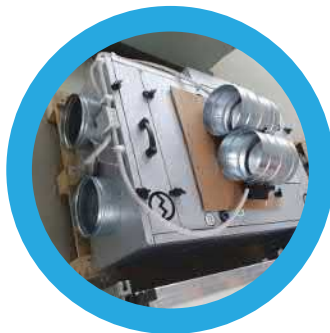
Klademe velký důraz na minimalizaci provozních nákladů, a proto přistupujeme ke každé zakázce velmi pozorně a navrhujeme vždy individuální řešení na míru potřeb projektu. Větrací jednotky zároveň dodáváme včetně systémů pro měření a regulaci. I proto se nám podařilo vybudovat silné postavení na evropském trhu větracích jednotek.

Naše zařízení jsou instalována v rozličných projektech jako jsou kancelářské budovy, školy, hotely, nemocnice, sportovní objekty, banky, výrobní haly, obchodní centra, soukromé i veřejné bazény.

Klademe důraz na to, aby byl tým naší firmy složen z profesionálů, kteří jsou schopni řešit potřeby zákazníků k jejich maximální spokojenosti. Jsme si vědomi důležitosti kvalitního vztahu mezi dodavatelem, montážní firmou a projektantem VZT a tak i přistupujeme k obchodu.



Ventiair



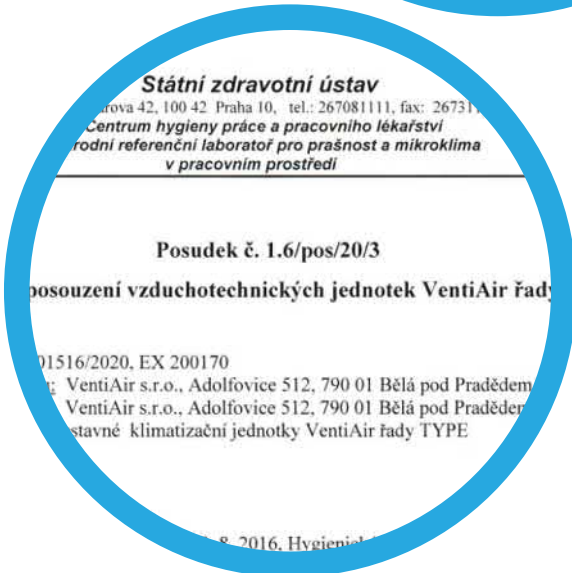
JISTOTA PRO VÁS A VAŠE PARTNERY

Naše jednotky procházejí složitým procesem certifikace výrobků hned několika certifikačních autorit. Z těch hlavních můžeme jmenovat autorizovanou osobou 227 - VÝZKUMNÝ ÚSTAV POZEMNÍCH STAVEB - CERTIFIKAČNÍ SPOLEČNOST a dále pak laboratoře mezinárodně uznávaného standardu TÜV.

Součástí certifikace je i ověření skutečných parametrů výrobků a porovnání s udávanými charakteristikami.

Certifikace zahrnuje:

- ◆ Měření vzduchových výkonů zařízení a porovnání naměřených hodnot s parametry udávanými výrobcem
- ◆ Měření a kontrola parametrů dle EN 1886 a EN 13053
- ◆ Měření hlukových charakteristik a porovnání naměřených hodnot s parametry udávanými výrobcem dle EN 13053
- ◆ Srovnání technických údajů s platnou legislativou
- ◆ Pravidelný roční dohled ve výrobě, opakovaná měření



* za podmínek uvedených v provozně technické dokumentaci



Stručná charakteristika vzduchotechnických jednotek VentiAir

Konstrukce

- ◆ Skeletová konstrukce tvořená AL-profilů, případně ocelovými, plastovými rohovníky a panely typu "sandwich"
- ◆ Výplň panelu - **polyuretan (PUR)** nebo **minerální vata**
- ◆ Opláštění panelu - pozinkovaný nebo nerezový plech, RAL dle požadavku zákazníka
- ◆ Servisní přístup - boční (ve standardu), spodní (podstropní provedení), případně dle požadavků a možností
- ◆ Venkovní provedení je opatřeno celoplošnou střešou s přesahy, materiál **pozinkovaný plech**, klapky včetně servopohonů uvnitř komor, sací a výfukové protidešťové žaluzie dle požadavku

Výhody použité konstrukce

- ◆ Redukce ztrát energií - minimalizace tepelných můstků
- ◆ Eliminace kondenzace vlhkosti
- ◆ Vysoká tuhost a odolnost konstrukce
- ◆ Eliminace kondenzace vlhkosti
- ◆ Eliminace absorpce vlhkosti
- ◆ Izolační látka s velmi dlouhou dobou degradace
- ◆ Hladké vnitřní povrchy opláštění - snadné udržování hygieny
- ◆ Lehké inspekční panely - jednoduchá obsluha
- ◆ Vysoká odolnost proti vnějším atmosférickým vlivům
- ◆ Vysoká odolnost proti mechanickému poškození

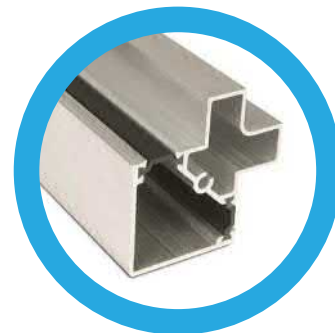
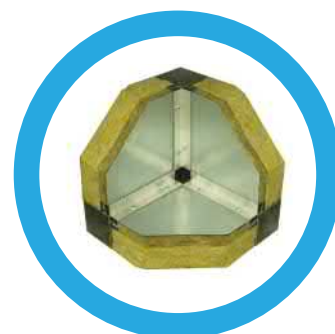


Regular
Production
Surveillance
Safety



www.tuv.com
ID 000073065

| Údaje dle EN 1886 pro panel PUR 45mm | Hodnota |
|--|--------------------------|
| Pracovní podmínky | -40 až +90°C |
| Součinitel prostupu tepla pro opláštění $K=0,67 \text{ W/m}^2\text{K}$ | T2 |
| Součinitel tepelných můstků | TB2 |
| Mechanická odolnost opláštění: -2500 Pa až +2500 Pa < 2mm | D1 |
| Těsnost opláštění -400 Pa - 0,06 l/m ² | L1 |
| Těsnost filtrů | F9 |
| Tloušťka panelu - PUR | 25, 45 mm |
| Tloušťka panelu - minerální vata | 50, 60 mm |
| Tloušťka plechu - panel PUR | 0,6 mm |
| Tloušťka plechu - panel minerální vata | 0,8 mm |
| Součinitel tepelné vodivosti PPU | 0,022 W/mK |
| Protipožární odolnost opláštění | nehořlavý materiál (NRO) |
| Absorbce vlhkosti | 0,04 % |
| Hustota PPU | 42 kg/m ³ |
| Hmotnost panelu | 10 kg/m ² |
| Antikoroziní ochrana - hmotnost galvanického povlaku | 275 g/m ² |
| Materiál / tloušťka vnějšího bezpečnostního povlaku | polyester 25 μm |



Komponenty

- ◆ Jednotlivé komponenty řady jednotek VentiAir jsou dodávány od renomovaných výrobců
- ◆ Ventilátory - Ziehl-Abegg, EBM (volné oběžné kolo, řízení otáček fr. měničem, EC), motory IE2, IE3, IE4
- ◆ Výměníky - Klingenburg, Heatex, Hoval, Roen, Recutech, DBM
- ◆ Regulace - EL-Piast, UCS, CAREL, Siemens, Domat
- ◆ Frekvenční měniče - Danfoss

Dodávka

Na rámu - dle požadavku zákazníka celá jednotka na 1 rámu. Dostupnost je závislá na rozměrech, hmotnosti celku a místě určení. Výhodou je rychlá instalace a minimalizace času při instalaci na stavbě.

V blocích (po komorách) - vhodné pro strojovny uvnitř objektů, ideální v případě rozměrnějších a těžších kusů, jednotlivé bloky jsou montážní firmou spojeny dle manuálu do funkčního celku přímo v místě instalace.

V celku nebo v blocích pro demontáž - výhodné pro rekonstrukce objektů. Kompletní komory či zařízení jsou dodány bez lepených spojů (netmelené). Je tak možné komponenty rozložit a jednotlivé součásti (motory, ventilátory, rekuperátory, výměníky, panely) transportovat na místo určení samostatně. Následně se jednotka složí opět do původního stavu a zatěsní.

Cena dodávky zahrnuje dodávku jak jednotlivých komor, které jsou na stavbě spojeny do funkčního celku, tak i příslušenství: manžety, klapky, frekvenční měniče.

Měření a regulace - v závislosti na požadavku zákazníka mohou být jednotky VentiAir osazeny integrovanou regulací typu Plug&Play - ideální pro kompaktní jednotky, u kterých nedochází ke spojení více komor do funkčního celku. V případě modulárních jednotek je dodán kompletně osazený rozvaděč a ostatní komponenty samostatně pro instalaci na stavbě.

Hygienické provedení - jednotky řady VentiAir-TYPE splňují z materiálového, konstrukčního i provozního hlediska požadavky pro úpravu vzduchu ve všech typech čistých prostor, včetně zdravotnictví.

Nevýbušné provedení zóna II - konstrukce jednotek umožňuje zástavbu nevýbušných motorů a ventilátorů.

Nadstandardní vybavení VZT jednotek VentiAir - panty s možností otáčení vlevo/vpravo, průhledítka, epoxidové nátěry pro bazénové provedení, chemické provozy, nerezové provedení, povrchová úprava v RAL dle požadavku zákazníka, osvětlení komor atd.



Celkem již vyrobeno jednotek: 4 000

Administrativní budovy a školy

- Univerzita Karlova - Karolínium
- VUT Brno - Purkyňova Aula
- Ústavní soud v Brně Joštova
- Brno - Administrativní budova Šumavská
- Filozofická fakulta, Joštova 13, Brno
- AXA Lazarská
- ČVUT FBMI, budova KOKOS Kladno
- Pacov - Mateřská školka Za branou
- Dům dětí a mládeže ALFA Pardubice
- Základní škola CAMPANUS
- Kanceláře Velká Ohrada
- Střední zemědělská škola Čáslav
- Odborné učiliště Chomutov
- Základní škola Milín
- Mateřská škola ORBIS Zlín



Obchodní a kulturní centra, restaurace

- Decathlon Letňany
- Obchodní centrum Jaroměř
- Zahradní restaurace Kunratice
- Obchodní centrum Pila Český Brod
- Kulturní dům Jesenice
- OC Delta Liberec
- Nákupní park Nové Město nad Metují
- Hotel RHEA Praha
- Kulturní dům Kuřim
- Obchodní centrum Kroměříž
- Obchodní centrum Ostrov
- CYBER DOG
- Restaurace Karlova
- CITY DECO
- Restaurace Jachta Pillsner Hradec Král.



Průmyslové objekty a logistické parky

- Logistický areál Hostivař
- Vaša Group Nováky
- CTPark - celá ČR, více než 30 jednotek
- TYCO Trutnov
- SITA Němčice Nad Hanou
- DB Schenker Hala A
- Uniwell Zdíkov
- Intersnack Choustrník
- Hošek Motor Ostrovačice
- Avon Rudník
- AB Richmond
- Teufelberger
- RATHGEBER Bystřice nad Pernštejnem
- Brno - Airport Logistic park (BALP)
- INNOMIA Jaromeř



Čisté prostory, nemocnice a speciální aplikace

- ZOO Dvůr Králové n. Labem
- ZOO - Dvůr Králové N.L. - Hroši
- Kaufland Modletice - myčka
- Brambůrky Ševčík - výroba
- Psychiatrická nemocnice Jihlava
- Nemocnice Havlíčkův Brod
- Nemocnice Trutnov – radiofarmaka
- Nemocnice Havlíčkův Brod
- Nemocnice Cheb
- Nemocnice Blansko - rehabilitace
- Nemocnice Česká Lípa
- Fakultní nemocnice Hradec Králové
- Klinika Chodov
- Continental Trutnov - linka NOx
- Klinika repr. medicíny UNICA Praha



Bazény a integrovaný systém tepelných čerpadel

- Městský bazén Roudnice nad Labem
- Bazén rehabilitace Nemocnice Blansko
- Univerzita Karlova - Karolínium
- Bazén RD Černošice
- Bazén RD Chuchle
- Kryt Husova 10 Brno
- Hotel Klášter
- Wellness Chotovice
- Bazén RD Těptín



CTPark Ostrava, Plzeň, Humpolec, Nový Jičín, Lipník nad Bečvou, Blučina

- Cushman & Wakefield je světově největší poradenská firma vlastněná soukromým kapitálem. Společnost byla založena v roce 1917, dnes jí patří 253 kanceláří v 60 zemích světa a celosvětově dává práci více jak 15 tisícům talentovaným odborníkům.
- CTPark projekt je jedním z neznámějších investic této společnosti v České republice. Skladové a výrobní areály jsou budovány po celé zemi.
- Jednotky VentiAir větrají většinu již zprovozněných budov - od Ostravy po Plzeň.
- Celkem již byly dodány větrací jednotky na deset objektů této skupiny - jak malých podstropních pro větrání kanceláří a šaten, tak velkých nástřešních pro větrání celého skladového prostoru. Celkově dodáno přes 30 jednotek.
- Největší dodanou jednotkou je S-TYPE 400 s průtokem 34 000 m³/h, která větrá prostor skladu v Lipníku nad Bečvou.
- Malé jednotky jsou často umístěny u stropu v podhledu - jedná se o řadu P-TYPE K s integrovaným systémem MaR.





Vaša Group Nováky, Slovensko

- Vaša Group je jedním z nejvýznamnějších dodavatelů doplňků k oknům, montážního materiálu a stavební chemie pro výrobce a prodejce oken. Společnost má i implementovaný systém kvality ISO 9001:2009.
- Nová hala pro nájemce z oboru Automotive byla vybavena novými technologiemi pro výrobu interiérových panelů do automobilů. Tento krok si vyžádal i rozsáhlý projekt vzduchotechniky pro větrání výrobní haly.
- Projekt si vyžádal instalaci čtyř rekuperačních jednotek s průtoky až 65 000 m³/h.
- Tři největší jednotky jsou na objektu umístěny za sebou vedle budovy - umístění na střechu by nebylo u takto velkých jednotek vhodné.
- Doprava jednotek na stavbu si vyžádala služeb odborné přepravní firmy - jednotky nebylo možné dopravit standardními vozy.
- Byly dodány jednotky S-TYPE 500, 500, 600 a 120 s deskovými rekuperačními výměníky s vysokou účinností.



Tyco Electronics EC Trutnov

- Tyco Electronics EC Trutnov s.r.o. je součástí společnosti TE Connectivity Ltd., která patří mezi světové lídry v oblasti propojování. Navrhuje a vyrábí produkty pro přední světová průmyslová odvětví, včetně automobilového průmyslu, energetiky, přenosu dat a telekomunikací, spotřební elektroniky, zdravotnictví, leteckého a vojenského průmyslu.
- Větrání haly a s ní spojených prostor věže mixeru je řešeno pomocí vzduchotechnické jednotky instalované do strojovny vzduchotechniky. Celkové množství 42 000 m³/h zabezpečí v tomto prostoru pětinašobnou výměnu vzduchu.
- Větrání haly bude řešeno pomocí vzduchotechnické jednotky instalované do stávající strojovny vzduchotechniky. Celkové množství 22 000 m³/h zabezpečí v tomto prostoru čtyřnásobnou výměnu vzduchu.
- Oba výše uvedené stroje jsou vybaveny ventilátorovými jednotkami pro prostory s nebezpečím výbuchu.
- Součástí dodávky byly i další dvě jednotky K-TYPE s připojením vzduchodůů z horní strany.





Decathlon Letňany

- Decathlon patří celosvětově mezi největší obchodní společnosti zabývající se sportovním vybavením a oblečením. Záběr nabídky je ohromný - od vybavení pro camping, cyklistiku, gymnastiku, po potřeby pro jízdu na koni.
- Před časem se společnost rozhodla vstoupit i na český trh. To si kromě dalších investic vyžádalo i výstavbu či úpravu pronajatých prodejních prostor.
- Jedna z největších prodejen vyrostla v pražských Letňanech v původní skladové hale.
- Prodejnou větrá jednotka řady S-TYPE velikosti 160 s výměnou vzduchu 12 800 m³/h. Kromě větrání zajišťuje jednotka i klimatizaci prodejny pomocí systému přímého výparu a kondenzační jednotky.
- Součástí dodávky byla i malá podstropní jednotka P-TYPE 1200 pro větrání zázemí.



Nemocnice Blansko - bazén rehabilitace

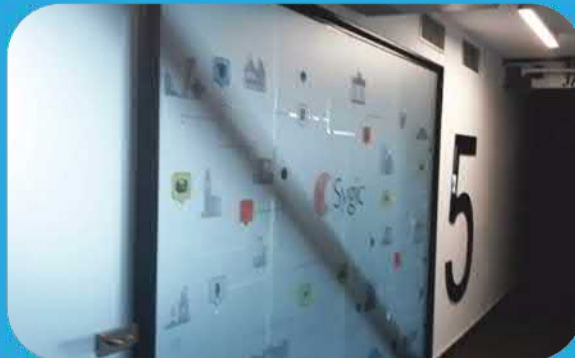
- Předmětem dodávky byla vzduchotechnická zařízení pro větrání prostoru rehabilitace nemocnice Blansko. Vzduchotechnické jednotky větrají a odvlhčují prostory bazénu a vodoléčby, samostatným zařízením je větráno zázemí s tělocvičnou. Součástí vzduchotechnických zařízení je i odvětrání technického zázemí bazénu.
- Vzhledem k požadavku na odvlhčování jsou VZT jednotky vybaveny vysoce účinným rekuperačním výměníkem a především kompresorovým okruhem tepelného čerpadla. Jednotka je tak schopna snižovat vlhkost vzduchu ve větraném prostoru bazénu i při nevyhovujících venkovních podmínkách.
- Dvě jednotky s integrovaným okruhem TČ jsou dimenzovány na 3 800 m³/h a 3 850 m³/h.
- Součástí dodávky VZT jednotek byl i kompletní systém měření a regulace. Ovládání je postaveno na systému SIEMENS CLIMATIX.





Administrativní budovy Šumavská Brno

- Areál tvoří tři výškové budovy, které byly vystavěny v 70. letech. Aktuálně probíhá rozsáhlá rekonstrukce, která změní toto místo v jedno z největších administrativních a komunitních center v Brně.
- Na celkové ploše 31tis. metrů čtverečních postupně vznikají moderní kanceláře, galerie s restauracemi, bankou, poštou, lékárnou a dalšími obchody.
- Rekonstrukce počítá se zelenou zónou nebo výstavní galerií. Areál se tak do budoucna stane i kulturním a relax centrem.
- Původně bylo v projektu VZT uvažováno s dodávkou jen několika centrálních VZT jednotek, kdy každá z nich bude obsluhovat několik pater.
- Ve fázi optimalizace bylo navrženo celkem 18 jednotek, kdy každá z nich bude větrát pouze jedno patro. Jednotky jsou umístěny vždy v obsluhovaném patře. Výhodou tohoto řešení jsou optimalizace provozních nákladů v případě, kdy jsou jednotlivá patra využívána jinými subjekty.
- Byly dodány jednotky P-TYPE K s protiproudým rekuperačním výměníkem s vysokou účinností. Na budově C celkem 18 kusů. Součástí dodávky byl i nástřešní ventilátor CHÚC s průtokem 60 000 m³/h



Zahradní restaurace Kunratice - Spojovna

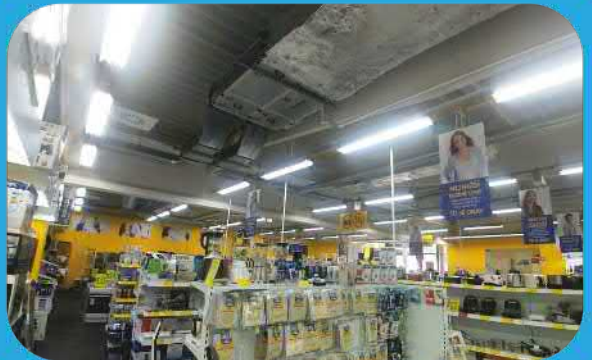
- U kruhového objezdu na křižovatce ulic Roztylská a U Kuratického lesa byla vyprojektována novostavba moderní restaurace s minipivovarem s kapacitou 90 osob.
- Restaurace byla postavena na volné zatravněné ploše hned vedle rušné komunikace.
- Projektantem byly navrženy dvě vzduchotechnické jednotky situované na střeše objektu - jedna pro větrání restaurace a druhá pro výměnu vzduchu v prostoru přípravy.
- Jednotky vyměňují vzduch o objemu 4500 a 9000 m³/h.
- Ačkoli byly původně plánované VZT jednotky s komorami vedle sebe z důvodu požadavku na nízkou výšku zařízení, byly nakonec odsouhlaseny a dodány jednotky VentiAir v nízkém profilu s komorami nad sebou. Řešení tak vyhovuje požadavkům architekta a jednotky nenarušují externí vzhled budovy.
- Byly dodány jednotky S-TYPE ve venkovním provedení s výkonnými rekuperačními výměníky s vysokou účinností, vytápění a chlazení prostoru zajišťuje systém přímých výparníků a tepelných čerpadel - v tomto případě atypický čtyřokruhový výparník.





OC Jaroměř, OC Pila Český Brod, Nákupní park Nové Město nad Metují

- Výstavba obchodních center je v České republice na vzestupu. Budují se však většinou samostatné prodejní prostory se společným parkovištěm pro zákazníky. Přináší to množství výhod, především pak odpadá rozúčtování nákladů na větrání.
- Toto je také případ několika obchodních center po celé České republice, kam byly dodány vzduchotechnické jednotky VentiAir. Velmi často se jedná o jednotky umístěné v interiéru, ale s výhodou se také umísťuje exteriérová verze kompaktních větracích jednotek P-TYPE K.
- Díky širokému rozsahu výkonu jsou použitelné pro většinu prodejních prostor - svým výkonem až 5 000 m³/h dokáží obsloužit i větší prodejny.
- Mezi spokojené provozovatele našich jednotek tak patří řetězce PET CENTER, PEPCO, SUPER ZOO, ROSSMAN, OKAY a další.



Steelcon - Veľká Ida, areál KKP Slovensko

- V Průmyslové zóně u Košic byla naprojektovaná výrobní hala pro výrobce ocelových komínů Steelcon Slovakia na ploše 12 000 metrů čtverečních.
- Stavba s investicí 13 milionů EUR byla dokončena v druhé polovině roku 2020.
- Na stavbu jsme dodali 3 vzduchotechnické jednotky s rekuperací P-TYPE K.
- Kromě vnitřní jednotky s elektrickým ohřevačem jsou na střeše umístěny dvě jednotky ve venkovním provedení.
- Součástí dodávky jednotek byl i integrovaný systém měření a regulace.





Logistický areál Hostivař City Park

- V rámci projektu došlo v pražské Hostivaři k výstavbě dvou zcela nových skladových hal s celkem 12ti oddělenými prostory.
- Skladové jednotky jsou koncipovány jako jednopodlažní s výškou stropu 10 m. Administrativní vestavky jsou dvoupatrové.
- Každý takto oddělený prostor je větrán samostatnou vzduchotechnickou jednotkou, která je umístěna na střeše objektu.
- Pro větrání administrativního vestavku byly navrženy malé kompaktní jednotky, které zajistí výměnu vzduchu v těchto prostorách.
- Na stavbu bylo dodáno celkem 12 velkých kompaktních jednotek s průtokem 3 500 m³/h včetně integrovaného systému měření a regulace.
- Dále pak 12 malých kompaktních jednotek pro větrání vestavků, opět včetně integrovaného systému měření a regulace.



Mateřská školka Nová Role, Mateřská školka Zborovská Kuřim

- V současné době dochází k mnoha rekonstrukcím základních a mateřských škol a to i díky dotačním programům evropské unie. Součástí projektu je zateplení vnějšího obalu budovy a případně výměna oken za těsná s lepšími izolačními vlastnostmi. Bohužel tím dochází k zamezení přirozené cirkulace čerstvého vzduchu původními netěsnostmi a rekonstrukce musí tak být doplněna i o instalaci systémů nuceného větrání.
- V případě MŠ Nová Role a Kuřim byly v projektu zvoleny malé lokální jednotky pro větrání každé místnosti zvlášť. Tento systém má výhodu v minimalizaci potrubních rozvodů a úspoře provozních nákladů.
- Pro větrání jednotlivých učeben MŠ Nová Role byly dodány malé podstropní jednotky P-TYPE K 400 s průtokem 350 m³/h.
- Pro větrání učeben MŠ Kuřim byly dodány jednotky P-TYPE K 600 a P-TYPE K 900 v celkovém počtu 8 kusů o průtoci 500 a 800 m³/h.



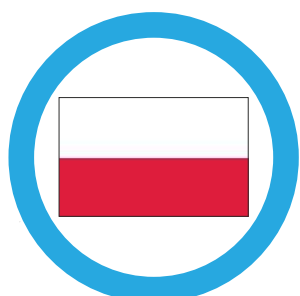
Kromě České a Slovenské republiky dodává VentiAir své jednotky do mnoha nejenom evropských zemí - příkladem jsou následující projekty:



RU - Moskva - Food City



DE - Helmbrechts - Čisté výrobní prostory



PL - Štětín - Konferenční centrum



UA - Kiev - Dům federace

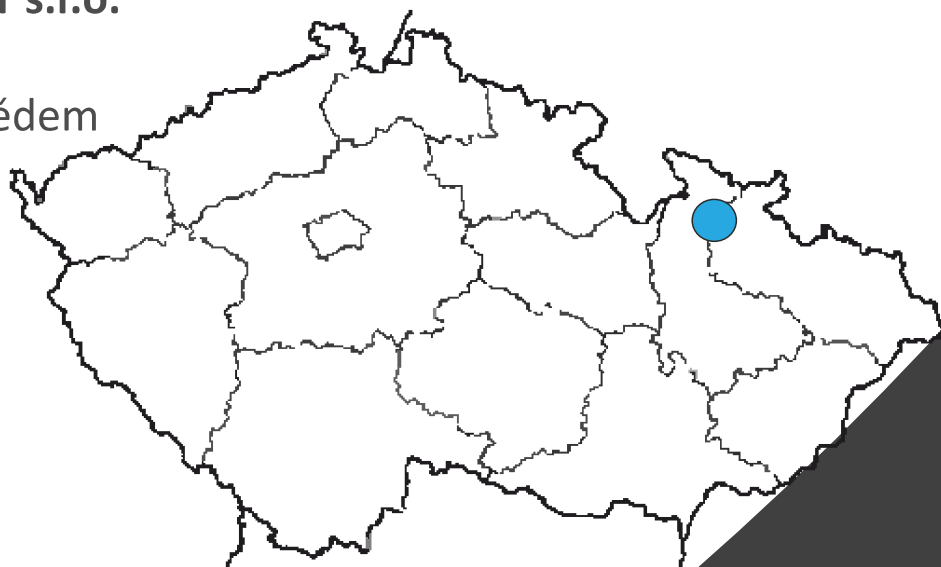
Výrobní areál VentiAir s.r.o.

Adolfovice 512

790 01 Bělá pod Pradědem

Jeseníky

Česká republika



Evropská obchodní zastoupení a distribuce



Kontakty

VentiAir s.r.o.

Adolfovice 512

790 01 Bělá pod Pradědem

IČ: 06935320 DIČ: CZ06935320

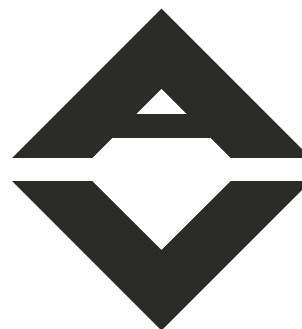
č.ú.: 2522523/5500 (Raiffeisenbank, a.s.)

IBAN: CZ6955000000000002522523

tel.: +420 602 500 287, +420 737 805 399

e-mail: obchod@ventiair.com

web: www.ventiair.com





VentiAir